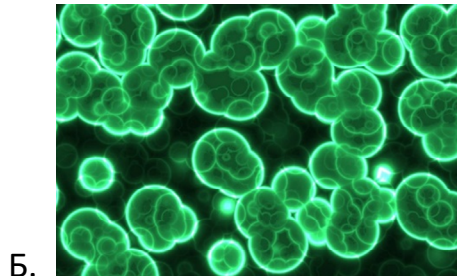
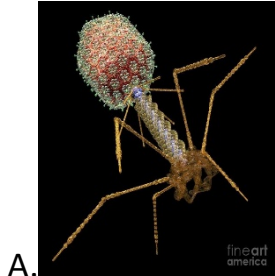


ВПр по биологии 6 класс
Выполнила: Гиниятуллина Алия Хамитовна

1. Рассмотрите фотографии с изображением представителей различных объектов природы.

1.1. Подпишите их названия, используя слова из предложенного списка: бактерии, вирусы, растения, животные.



1.2.

Три из изображённых на фотографиях объекта объединены общим признаком. Выпишите название объекта, «выпадающего» из общего ряда. Объясните свой выбор.

2.1.

Рассмотрите изображение клеточное строение кожицы лука (рис. 1). Что обозначено на рисунке буквой А?

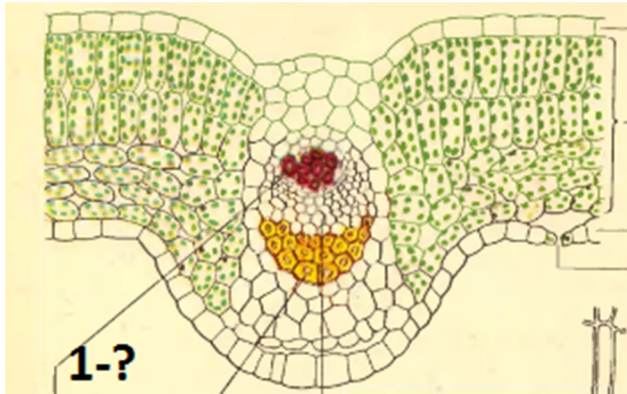


2.2.

Какую функцию выполняет этот органоид?

2.3.

Ольга рассмотрела кожицу листа под микроскопом и сделала рисунок. Что она изобразила на рисунке под цифрой 1?



3. Выберите из предложенного списка и вставьте в текст пропущенные слова, используя для этого их цифровые обозначения. Впишите номера выбранных слов на места пропусков в тексте.

СТРОЕНИЕ КЛЕТОК

Клетки бактерий, растений и грибов имеют _____ (А), которая определяет их форму и выполняет защитную функцию. Полужидкое содержимое клетки, которое объединяет все клеточные структуры и обеспечивает их взаимодействие, называется _____ (Б). В клетках растений, грибов и животных генетический аппарат содержится в _____ (В).

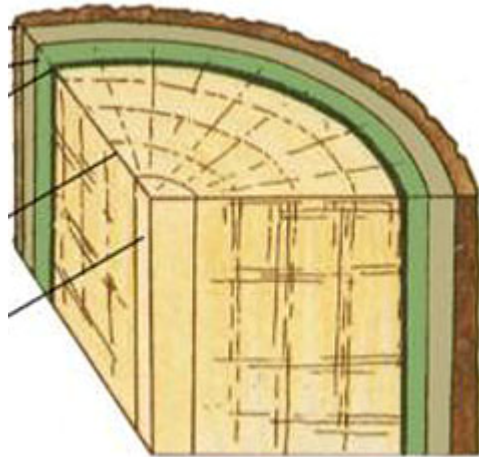
Список слов:

- 1) клеточная стенка
- 2) клеточная мембрана
- 3) ядро
- 4) хромосома
- 5) клеточный сок
- 6) цитоплазма



4.

- 4.1. Какое изменение произошло с человеком?
- 4.2. Какое свойство организмов иллюстрирует этот опыт?
- 4.3. Какие клетки животного обеспечивают данное свойство?



5. Рассмотрите изображение среза дерева и выполните задания.
- 5.1. Подпишите на рисунке сердцевину, камбий, кору.
- 5.2. Какую функцию выполняет камбий?

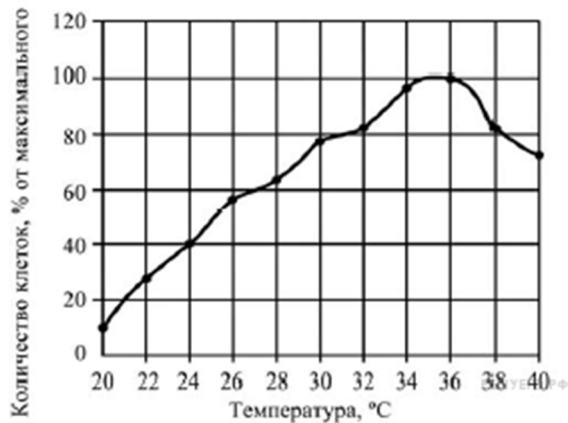
6. Иван и Кирилл в лесу сфотографировали лису. Но для нее нужно составить «паспорт» соответствующий положению этого животного в общей классификации организмов. Помогите ребятам записать в таблицу слова б из предложенного списка в такой последовательности, чтобы получился «паспорт» растения, изображённого на фотографии.

Царство	Тип	Род	Вид

- 1) Обыкновенная лисица
- 2) Хордовые
- 3) Лисицы
- 4) Животные



7. Проанализируйте график скорости размножения молочнокислых бактерий.



Определите при какой температуре количество клеток бактерий достигает наибольшее значение.













8. Представьте, что вы срезали черенок для дальнейшей посадки, поместили их в колбу. Налили воду. Через один-два дня проверьте уровень воды в колбе. Почему он неодинаков?

8.2. Используя рисунок, сформулируйте вывод о влиянии этого условия на жизнь растения.

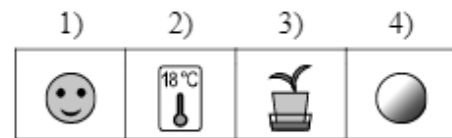
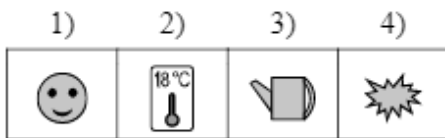
9. Растения по-разному относятся к свету, теплу и влаге, и это учитывается цветоводами при разведении различных растений.

9.1. Опишите особенности растений кактуса и спатифиллума, которые необходимо учитывать при их разведении в домашних условиях, используя для этого таблицу условных обозначений.

Условные обозначения:

1) Выносливость	 выносли- вое	 капризное	3) Требуемый режим полива	 сухая земля	 увлажнён- ная земля	 постоянно влажная земля	 вода в поддоне
	2) Требуемая влажность воздуха и температура	 комнатная температура		 регулярное опрыскивание	4) Отношение к свету	 прямые лучи	 рассеянный свет

Характеристики:



Кактус

Спатифиллум

- 1.
- 2.
- 3.
- 4.

- 1.
- 2.
- 3.
- 4.

10.

10.1. Рассмотрите изображения животных: медуза, кузнечик, мышь. Подпишите их названия под изображениями. Под каждым названием подпишите название среды обитания взрослой формы животного: наземно-воздушная, водная, почвенная.



Название			
Среда обитания			

10.2.

Рассмотрите схему , отражающую развитие животного мира Земли .

- 1– Простейшие
- 2 – Кишечнополостные
- 3 – Плоские черви
- 4 – Кольчатые черви
- 5 – Моллюски
- 6 – Ракообразные
- 7 – Насекомые
- 8 – Иглокожие
- 9 – Рыбы
- 10 – Земноводные
- 11 – Пресмыкающиеся
- 12 – Птицы
- 13 – Млекопитающие



Какими цифрами на схеме обозначены группы организмов , к которым относят изображённых на фотографиях животных ? Запишите в таблицу номера соответствующих групп.

Кузнечик	Заяц	Малый прудовик

10.3.

Какое из этих животных относят к позвоночным ?

Ответы

1.1

А - Вирус

Б – Бактерия

В - Животное

Г – Растение

1.2

1) объект: вирус;

2) объяснение, например : это неклеточная форма жизни

2.1.

А – ядро

2.2.

хранение наследственной информации и ее воспроизводство

2.3

А - сосуды

3.

А - 1

Б - 6

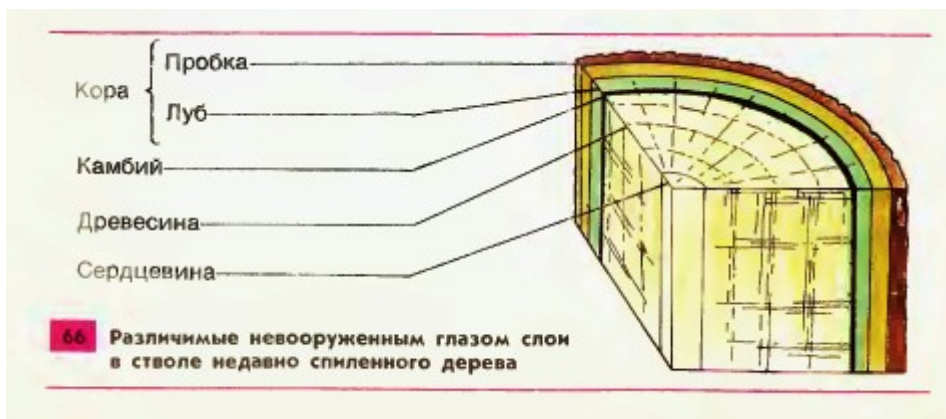
В - 3

4. 4.1 поднял ногу

4.2 Раздражимость ИЛИ рефлекс

4.3 Нервные клетки ИЛИ нейроны

5.



5.2. За счет **камбия** идет рост корня и стебля в толщину.

6. Царство - Животные

Тип - Хордовые

Род - Лисицы

Вид - Обыкновенная лисица

7. 36

8. растение поглощает и испаряет воду.

8.2. Вода действует как растворитель для минералов, которые присутствуют в почве и с поглощением воды из почвы, минералы также поступают в организм растения.

9.

Кактус

- 1) выносливое;
- 2) Комнатная температура;
- 3) Сухая земля;
- 4) прямые солнечные лучи;

Спатифиллум

- 1) выносливое;
- 2) комнатная температура;
- 3) наличие воды в поддоне;
- 4) рассеянный свет

10.

10.1.

Название	Кузнечик	Медуза	Мышь
Среда обитания	Наземно-воздушная	водная	почвенная

10.2.

Кузнечик	Заяц	Малый прудовик
7	13	5

10.3

Заяц