

**Всероссийская олимпиада по технологии**  
**Муниципальный этап**  
**Номинация «Культура дома и декоративно-прикладное творчество»**  
**9 класс**  
(Тестовые задания 1-24 оцениваются в 1 балл, задание 25 – в 11 баллов)

**1. Прокомментируйте и назовите закон физики.**

Кисель - это застывший раствор студнеобразующих веществ. Какому закону физики он подчиняется?

Ответ: \_\_\_\_\_  
\_\_\_\_\_  
\_\_\_\_\_

**2. Впишите ответ.**




Какой механической кулинарной обработке подвергают свежие овощи перед чисткой?

Ответ: \_\_\_\_\_

**3. Заполните таблицу.**

Вид напитка	Посуда для приготовления напитка	Посуда для подачи напитков на стол
Чай		
Кофе		
Какао		

**4. Какие фрукты изображены на картинках?**

		
А _____	Б _____	В _____

**5. Перечислите известные вам виды теста.**

- 1) \_\_\_\_\_
- 2) \_\_\_\_\_
- 3) \_\_\_\_\_
- 4) \_\_\_\_\_

**6. Установите правильное соответствие между элементами левого и правого столбца.**

1. Котлета отбивная	А) Кубики мяса массой 20-30 г
2. Шницель	Б) Кусок мякоти овальной формы с косточкой, панированный в сухарях
3. Гуляш	В) Кусок мякоти овальной формы толщиной 1,5-2 см, панированный в сухарях
4. Тефтели	Г) Брусочки мяса длиной 4-5 см массой 5-7 г
	Д) Мясные изделия в виде шариков диаметром 3 см, запанированные в муке

Ответ: 1 - ...; 2 - ; 3 - ; 4 - .

**7. Как вы понимаете фразеологизм «уйти несолоно хлебавши»?**

Ответ: \_\_\_\_\_  
 \_\_\_\_\_  
 \_\_\_\_\_

**8. Отметьте знаком «+» правильные варианты ответов.**

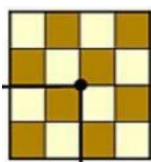
К физическим свойствам, характеризующим текстильные материалы, относятся:

- а) драпируемость;
- б) скольжение;
- в) осыпаемость;
- г) прочность.

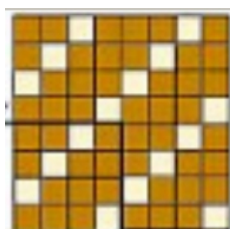
**9. Напишите название нетканого упругого утепляющего материала**

□ □ □ □ □ □ □ □

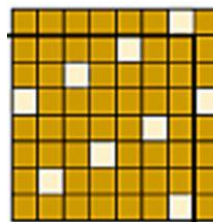
**10. Запишите раппорт ткацких переплетений, представленных на рисунках:**



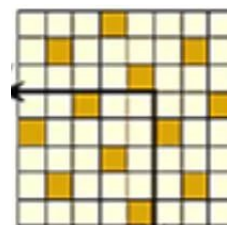
А \_\_\_\_\_



Б \_\_\_\_\_



В \_\_\_\_\_



Г \_\_\_\_\_

**11. О какой ткани идет речь?**

Ткань из хлопковой, шерстяной или шелковой пряжи, имеющая сквозной орнамент. Была очень популярна в первой половине XIX века.

Ответ: \_\_\_\_\_

**12. Установите соответствие между элементами правого и левого столбцов.**

<i>Термин</i>	<i>Определение понятия, термина</i>
1. Стачать	а) соединить большую деталь с меньшей или основную с не основной
2. Пригачать	б) соединить две или несколько деталей примерно одинаковые по величине
3. Обтачать	в) проложить строчку по наложенным друг на друга деталям, закрепить припуски шва или складок направленных в одну сторону
4. Настрочить	г) закрепить подогнутый край детали, складок
5. Застрочить	д) соединить детали с последующим их вывёртыванием
	е) соединить детали по замкнутому или не замкнутому овалному контуру

**13. Определите последовательность операций по выполнению поворота строчки под углом:**

- \_\_\_\_\_ опустить рычаг прижатия лапки;
- \_\_\_\_\_ поднять рычаг прижатия лапки, повернуть ткань;
- \_\_\_\_\_ остановить машину;
- \_\_\_\_\_ продолжить строчку в новом направлении;
- \_\_\_\_\_ повернуть маховик на себя и проколоть ткань иглой.

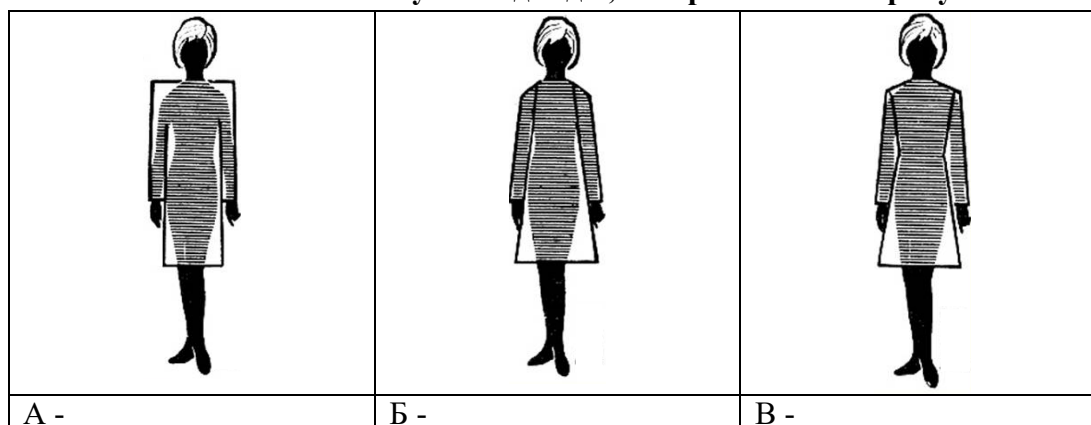
**14. Напишите название составной части процесса проектирования одежды, которая включает в себя измерение фигуры человека, расчет основных параметров и построение чертежа основы швейного изделия.**

Ответ: \_\_\_\_\_

**15. Каким швом можно обработать горловину круглой формы?**

Ответ: \_\_\_\_\_

**16. Напишите названия силуэтов одежды, изображенных на рисунках.**



**17. Выберите правильный ответ.**

При снятии мерки «Длина поясного изделия» для фартука, сантиметровая лента проходит:

- а) по линии середины переда;

- б) по линии середины спины;
- в) по линии правого бока;
- г) по линии левого бока.

18. Что обозначает данный символ по уходу за одеждой?



Ответ: \_\_\_\_\_

19. Напишите названия видов русской народной росписи.

<p>А _____</p>	<p>Б _____</p>	<p>В _____</p>

20. К какому виду декоративно-прикладного искусства относятся квиллинг, киригами, вытынанка?

- а) лоскутная пластика;
- б) батик;
- в) бумагопластика;
- г) лепка.

21. Как называется стиль интерьера, представленный на картинке?



Ответ: \_\_\_\_\_

**22. Какие профессии требуют наличия высшего образования?**

- а) зоотехник;
- б) инженер;
- в) хирург;
- г) автомеханик;
- д) таможенный декларант.

**23. Какой показатель не входит в себестоимость продукции?**

- а) затраты на материалы;
- б) амортизация оборудования;
- в) транспортные расходы;
- г) расходы на выплату штрафов.

**24. К какому типу проектов относится проект по созданию производства для людей с ограниченными возможностями здоровья?**

- а) информационный;
- б) социальный;
- в) коммерческий;
- г) учебный.

**25. Творческое задание.**

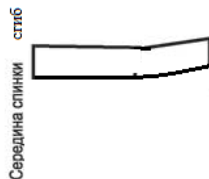
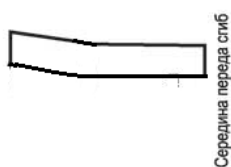
Даны детали кроя юбки.

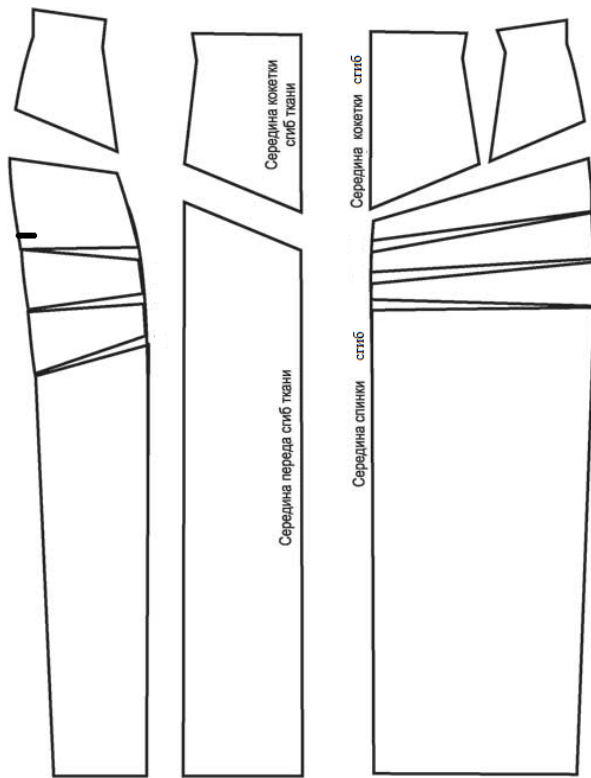
1. Проставьте номера на деталях кроя. В соответствии с номерами подпишите названия и количество деталей кроя.

2. Выполните эскиз модели в соответствии с деталями кроя.

3. Опишите внешний вид модели по предложенной форме.

1. Детали кроя





- 1 - \_\_\_\_\_
- 2 - \_\_\_\_\_
- 3 - \_\_\_\_\_
- 4 - \_\_\_\_\_
- 5 - \_\_\_\_\_
- 6 - \_\_\_\_\_
- 7 - \_\_\_\_\_

2. Эскиз модели



3. Описание внешнего вида изделия

Наименование изделия \_\_\_\_\_

Характеристика ткани \_\_\_\_\_

Силуэт \_\_\_\_\_

Описание полотнищ: \_\_\_\_\_

\_\_\_\_\_

\_\_\_\_\_