

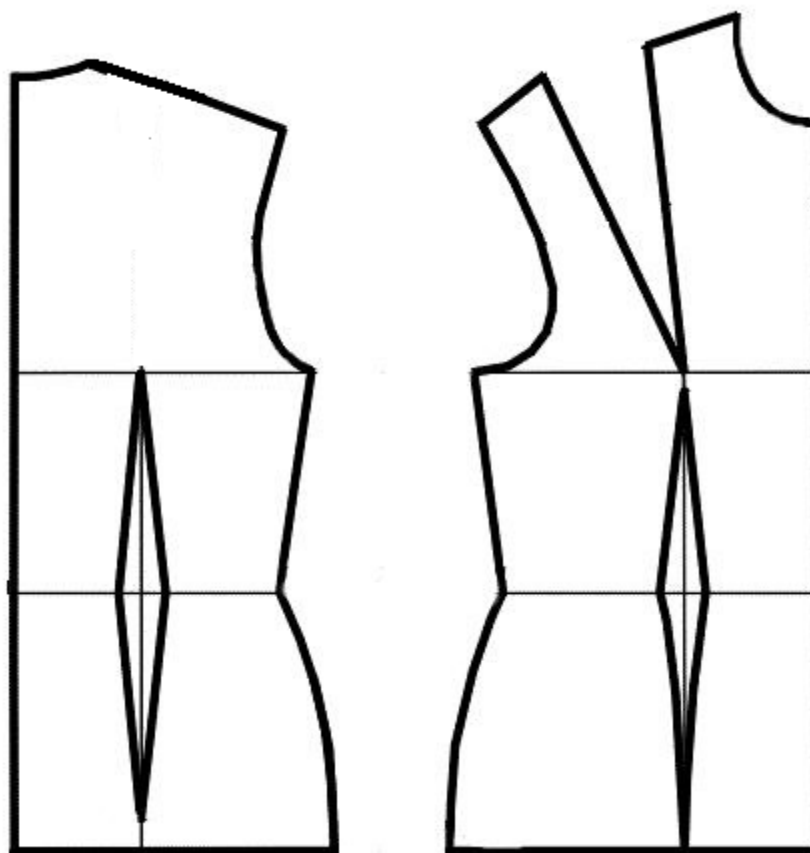
Практическая работа по моделированию швейных изделий

9 класс

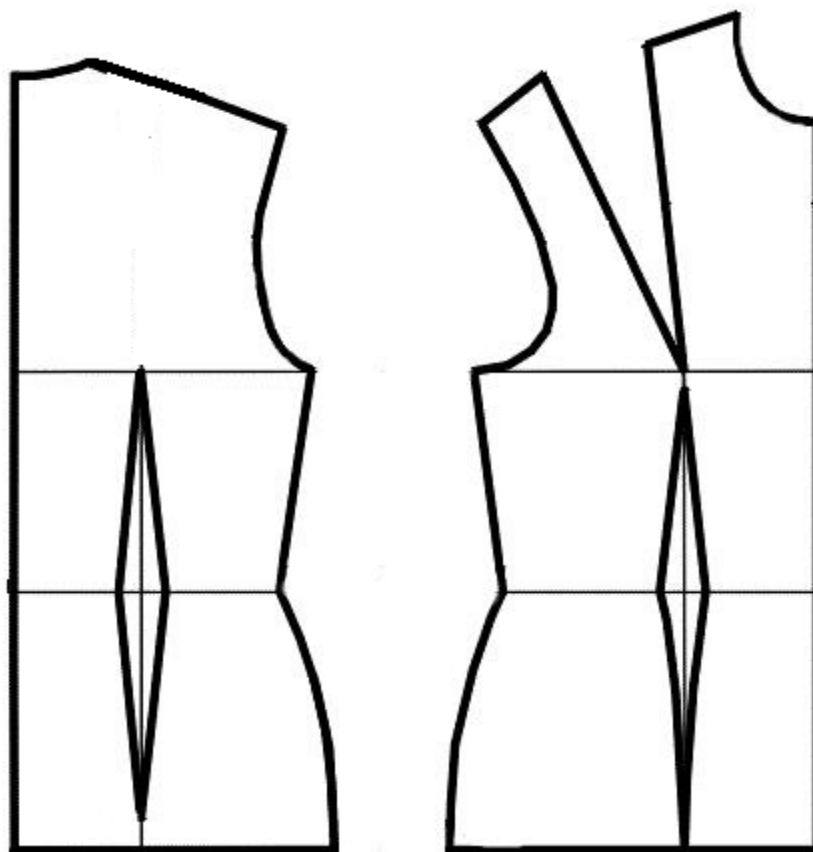
1. Внимательно прочитайте описание модели и рассмотрите эскиз.
2. В соответствии с эскизом модели нанесите линии фасона на чертеж основы блузки.
3. Перенесите линии фасона на шаблон из цветной бумаги.
4. Изготовьте из цветной бумаги детали выкройки для раскладки на ткани.
5. Наклейте детали выкройки на лист результатов.
6. Нанесите на детали выкройки необходимые надписи для раскроя.

Эскиз модели	Описание модели
	<p>Летняя блузка без воротника и рукавов, прилегающего силуэта.</p> <p>Перед:</p> <ul style="list-style-type: none">- с нагрудными и талиевыми вытачками;- застежка центральная, на 4 петли и пуговицы. <p>Спинка:</p> <ul style="list-style-type: none">- с талиевыми вытачками. <p>Горловина блузки расширена и углублена. Плечевые срезы укорочены. Горловина спинки обработана обтачкой, горловина переда и борта обработаны подбортами. Проймы обработаны обтачками. Длина блузки на 5 см выше линии бедер.</p>

Чертеж основы блузки для моделирования
Нанесение линий фасона и необходимых надписей на чертеж основы.



Чертеж основы блузки (цветной лист бумаги)



Результат моделирования (приклеить готовые выкройки модели)

**Карта пооперационного контроля
к практическому заданию по моделированию блузки**

Критерии оценки	Количество баллов	По факту
Нанесение модельных линий на чертеж основы		
1. Расширение горловины полочки	0,5	
2. Расширение горловины спинки	0,5	
3. Углубление горловины полочки	0,5	
4. Углубление горловины спинки	0,5	
5. Корректирование длины плечевого среза полочки по пройме	0,5	
6. Корректирование длины плечевого среза спинки по пройме	0,5	
7. Работа с нагрудной вытачкой (наличие надписей, значков)	2	
8. Построение линии борта	1	
9. Нанесение линии обтачки горловины спинки	0,5	
10. Нанесение линии подборта	1	
11. Нанесение линии обтачки проймы полочки	0,5	
12. Нанесение линии обтачки проймы спинки	0,5	
13. Нанесение меток петель	1	
14. Уточнение длины блузки спереди и сзади	1	
Подготовка выкройки к раскрою		
15. Наличие полного комплекта лекал	3,5	
16. Указание названия деталей	1	
17. Указание количества деталей	1	
18. Указание направления нити основы	1	
19. Обозначение контрольных линий	1	
20. Указание величины припусков у каждого среза	1	
21. Аккуратность работы	1	
Итого	20	