

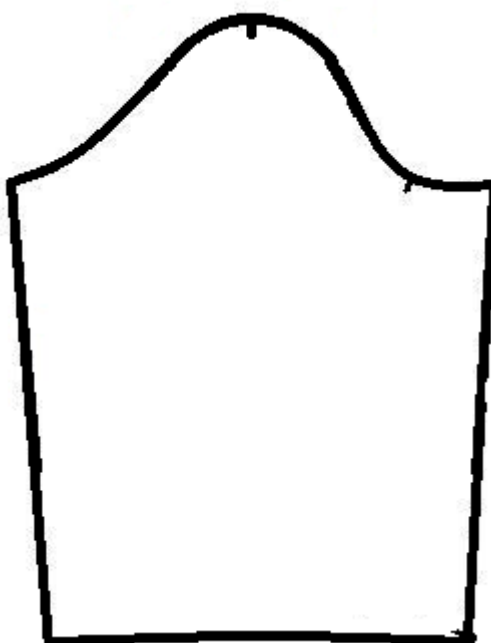
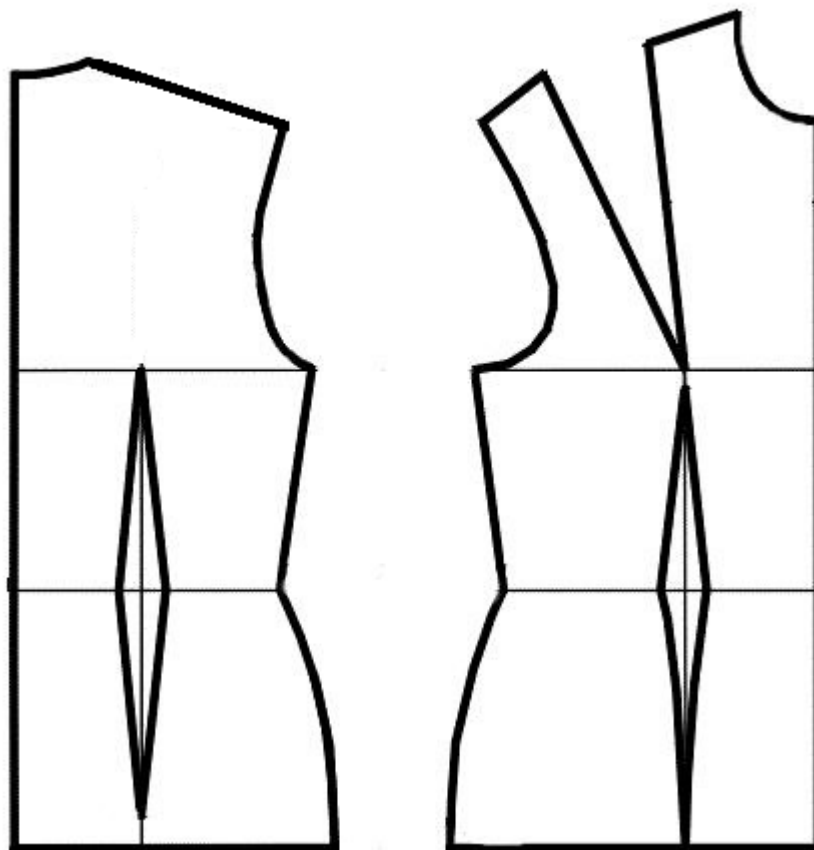
Практическая работа по моделированию швейных изделий

10-11 класс

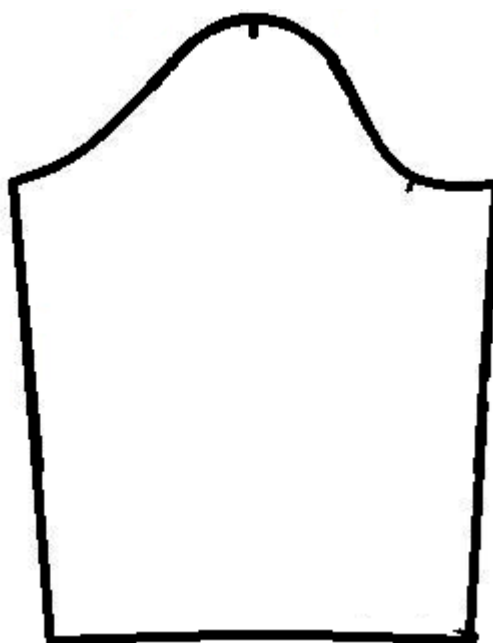
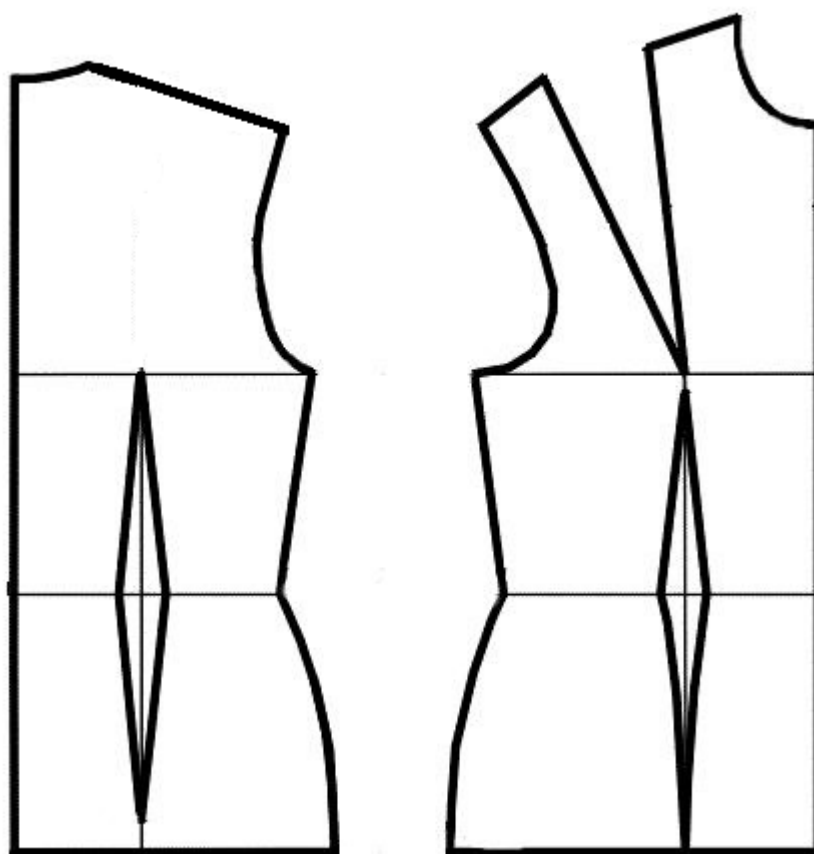
1. Внимательно прочитайте описание модели и рассмотрите эскиз.
2. В соответствии с эскизом модели нанесите линии фасона на чертеж основы блузки.
3. Перенесите линии фасона на шаблон из цветной бумаги.
4. Изготовьте из цветной бумаги детали выкройки для раскладки на ткани.
5. Наклейте детали выкройки на лист результатов.
6. Нанесите на детали выкройки необходимые надписи для раскроя.

Эскиз модели	Описание модели
	<p>Блузка прямого силуэта, длиной на 5 см выше линии бедер.</p> <p>Перед:</p> <ul style="list-style-type: none">- с отрезной широкой кокеткой;- нагрудные вытачки по линии шва притачивания кокетки заложены в складки;- застежка на петли и пуговицы: на кокетке 2 петли и пуговицы, на детали полочки застежка потайная на 3 петли и пуговицы; петли для потайной застежки обметаны вертикально;- вдоль потайной части застежки проложена отделочная строчка на расстоянии 3 см. <p>Спинка:</p> <ul style="list-style-type: none">- с отрезной широкой кокеткой. <p>Рукава втачные, одношовные, короткие, с притачным двухслойным отворотом, выполненным из отделочной ткани.</p> <p>Горловина спинки обработана обтачкой, горловина полочек и борта обработаны цельнокроеным подбортом.</p> <p>Вдоль верхних срезов отворотов, вдоль горловины спинки и полочек, а также вдоль бортов кокетки полочек выполнена отделочная строчка шириной 0,1 см.</p>

Чертеж основы блузки для моделирования
Нанесение линий фасона и необходимых надписей на чертеж основы



Чертеж основы блузки (цветной лист бумаги)



Результат моделирования (приклеить готовые выкройки модели)

**Карта пооперационного контроля
к практическому заданию по моделированию блузки**

Критерии оценки	Количество баллов	По факту
Нанесение модельных линий на чертеж основы		
1. Уточнение длины блузки	0,5	
2. Нанесение линии кокетки полочки	0,5	
3. Работа с нагрудной вытачкой (наличие надписей, значков)	0,5	
4. Работа с талиевыми вытачками (наличие надписей, значков)	0,5	
5. Нанесение меток складок	0,5	
6. Нанесение меток петель	0,5	
7. Нанесение линии кокетки спинки	0,5	
8. Уточнение длины рукава	0,5	
9. Построение линии борта	1	
10. Уточнение боковых швов в области линии талии	0,5	
Построение дополнительных декоративных деталей и нанесение линий для построения вспомогательных деталей		
11. Нанесение на чертеж линии отворота рукава	0,5	
12. Нанесение на чертеж линии подборта	1	
13. Нанесение на чертеж линии обтачки горловины спинки	0,5	
Подготовка выкройки к раскрою		
14. Наличие полного комплекта лекал	2	
15. Правильное моделирование деталей (соответствие модели и описанию, соблюдение масштаба и пропорций): - деталей полочки (1,5 балла); - детали спинки (1 балл); - кокетки полочки (1 балл); - кокетки спинки (0,5 балла); - рукавов и манжет (1 балл); - обтачки горловины спинки (0,5 балла).	5,5	
16. Указание названия деталей	1	
17. Указание количества деталей	0,5	
18. Указание направления нити основы	0,5	
19. Обозначение контрольных линий	1	
20. Указание величины припусков у каждого среза	1	
21. Аккуратность работы	1	
Итого	20	