

ЗАДАНИЯ
школьного этапа Всероссийской олимпиады по биологии
2017-2018 уч.год. 7 класс

Дорогие ребята!

*Поздравляем вас с участием в школьном этапе Всероссийской олимпиады по биологии!
Желаем успеха в выполнении заданий! Время выполнения заданий -120 мин.*

Задание 1. Вам предлагаются тестовые задания, требующие выбора только одного правильного ответа из четырех возможных. Максимальное количество баллов, которое можно набрать – 15 (по 1 баллу за каждое тестовое задание).

- 1. Наука, изучающая поведение животных**
 - а) экология
 - б) ихтиология
 - в) энтомология
 - г) этология
- 2. Так же, как и растения, животные обладают**
 - а) подвижностью, ограниченным ростом, способностью размножаться спорами
 - б) обменом веществ, неограниченным ростом, способностью к фотосинтезу
 - в) раздражимостью, ограниченным ростом, автотрофному питанию
 - г) способностью размножаться, обменом веществ, клеточным строением
- 3. Водоросль в составе лишайника обеспечивает его**
 - а) только органическими веществами
 - б) органическими веществами и солями
 - в) органическими веществами и водой
 - г) минеральными солями и водой
- 4. Изображенный на рисунке цветок**
 - а) является паразитом;
 - б) поселяется на корнях дерева;
 - в) издает неприятный запах протухшего мяса;
 - г) все верно
- 5. Клубеньковые бактерии**
 - а) участвуют в образовании клубней у картофеля;
 - б) поселяются в клубеньках бобовых культур и обогащают почву азотом;
 - в) вызывают болезни у растений
 - г) участвуют в образовании торфа
- 6. Рост стебля дерева в толщину происходит за счет**
 - а) луба;
 - б) камбия;
 - в) ксилемы;
 - г) флоэмы.
- 7. Функция газообмена у листа возможна благодаря**
 - а) устьицам;
 - б) чечевичкам;
 - в) порам;
 - г) чечевичкам и порам.
- 8. К видоизмененным подземным побегам НЕ относят**
 - а) клубень
 - б) усик
 - в) корневище
 - г) луковицу
- 9. Биogeоценоз, созданный человеком:**
 - а) сосновый бор;
 - б) озеро;
 - в) березовая роща;
 - г) болото.



10. Патология Чагаса, или африканская сонная болезнь вызывается трипаносомой, сопровождается

- а) кишечным отравлением;
- б) поражением клеток крови;
- в) защитой от инфекционных заболеваний;
- г) выработкой витаминов.

11. Серпула, афродита, nereis - представители

- а) моллюсков;
- б) сцифоидных медуз;
- в) кольчатых червей;
- г) коралловых полипов

12. Планула - это

- а) головастик
- б) личинка медузы
- в) личинка моллюска
- г) личинка печеночного сосальщика

13. Органы, вырабатывающие электрический ток, располагаются у электрического ската

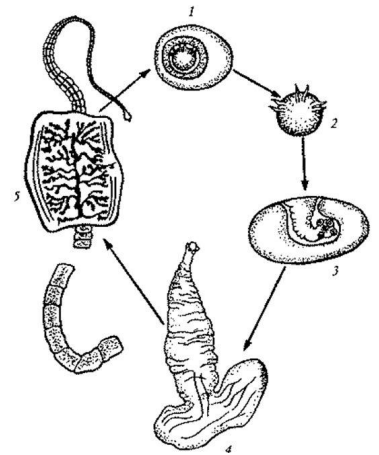
- а) на голове;
- б) на хвосте;
- в) в области анального отверстия;
- г) между грудными плавниками и головой.

14. Рассмотрите рисунок. Как называется стадия в развитии свиного цепня под номером 2?

- а) онкосфера;
- б) финна;
- в) яйцо;
- г) зрелый членик.

15. «Головоногие – приматы моря» названы так потому, что

- а) считаются наиболее высокоорганизованными среди моллюсков;
- б) имеют сходство с приматами;
- в) появились в морях первыми;
- г) все ответы верны.



Задание 2. Вам предлагаются тестовые задания с одним вариантом ответа из четырех возможных, но требующих предварительного множественного выбора. Максимальное количество баллов, которое можно набрать – 10 (по 2 балла за каждое тестовое задание).

1. Из перечисленных болезней выберите те, которые вызваны простейшими:

- 1) оспа; 2) малярия; 3) лейшманиоз; 4) лямблиоз; 5) туберкулез.
- а) 1,2;
 - б) 3, 5;
 - в) 2, 3, 4;
 - г) 1, 4.

2. К характерным признакам семейства лилейные относятся: I. соцветие сложный колос; II. соцветие сложный зонтик; III. стебель соломина; IV. число частей цветка кратно трем; V. соцветие кисть.

- а) 5;
- б) 4,5
- в) 3,5;
- г) 2,3.

3. Симметрия тела, характерная для животных: 1) радиальная (лучевая) симметрия; 2) асимметрия; 3) двусторонняя; 4) поступательная; 5) сферическая.

- а) 1,2,3;

- б) 3,5;
- в) все кроме 5;
- г) 1, 2, 3, 4,5.

4. Животные НЕ питаются: 1) автотрофно; 2) гетеротрофно; 3) в процессе фотосинтеза; 4) в процессе хемосинтеза; 5) только сапротрофно.

- а) только 2;
- б) 1,3,4,5;
- в) 2, 5;
- г) 1, 3

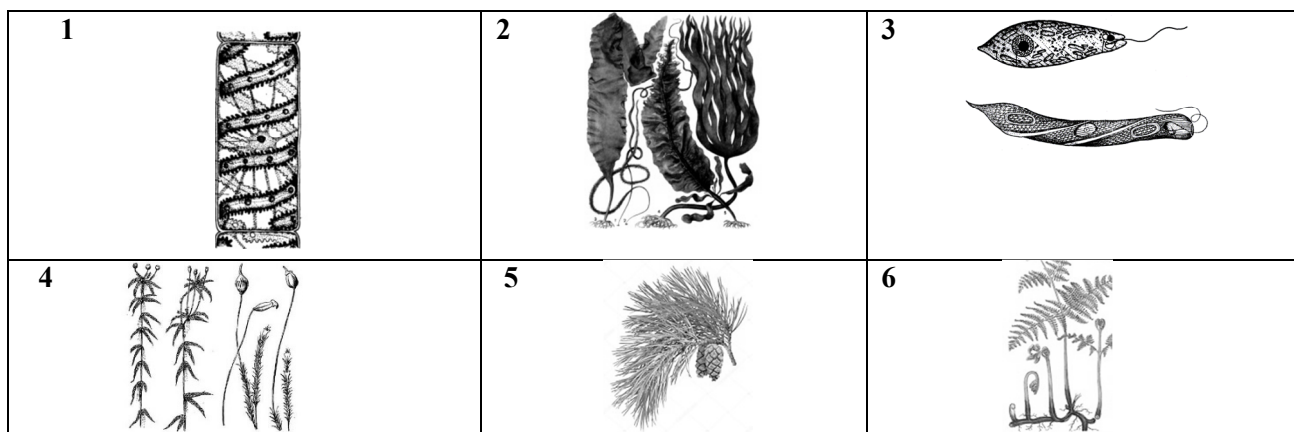
5. Двойное оплодотворение характерно для растений 1) сосна сибирская; 2) кукушкин лен; 3) одуванчик лекарственный; 4) береза повислая; 5) венерин башмачок.

- а) 1,2,3;
- б) 1,3,4;
- в) 2, 5;
- г) 3,4,5.

Задание 3. Вам предлагаются тестовые задания в виде суждений, с каждым из которых следует либо согласиться, либо отклонить. В матрице ответов укажите вариант ответа «да» или «нет». Максимальное количество баллов, которое можно набрать – 10 баллов.

1. Кишечнополостные по способу питания являются фильтраторами.
2. Моховидные являются тупиковой ветвью эволюции, так как в их цикле развития преобладает спорофит.
3. Эвглена зеленая способна к фагоцитозу.
4. Среди голосеменных часто встречаются травянистые растения.
5. Двулетним растением является морковь.
6. Образовательной тканью растений является верхушечная меристема и камбий.
7. Внутренний слой тела губок состоит из клеток – хоаноцитов.
8. Организмы, которые способны к фотосинтезу и питаются готовыми органическими веществами, называют миксотрофами.
9. Нервная система гидры лестничного типа.
10. Тридакна относится к двустворчатым моллюскам.

Задание 4. [макс. 3 балла] Установите соответствие между растениями(1-6) и соответствующими им систематическими группами (А-Е).



**А-Отдел Мхи; Б- Отдел Бурые водоросли; В- Отдел Голосеменные;
Г- Отдел Эвгленовые; Д- Отдел Папоротники; Е- Отдел Зеленые водоросли**

Растения	1	2	3	4	5	6
Отделы						

Максимальное количество баллов- 38 баллов.