

Система оценивания проверочной работы

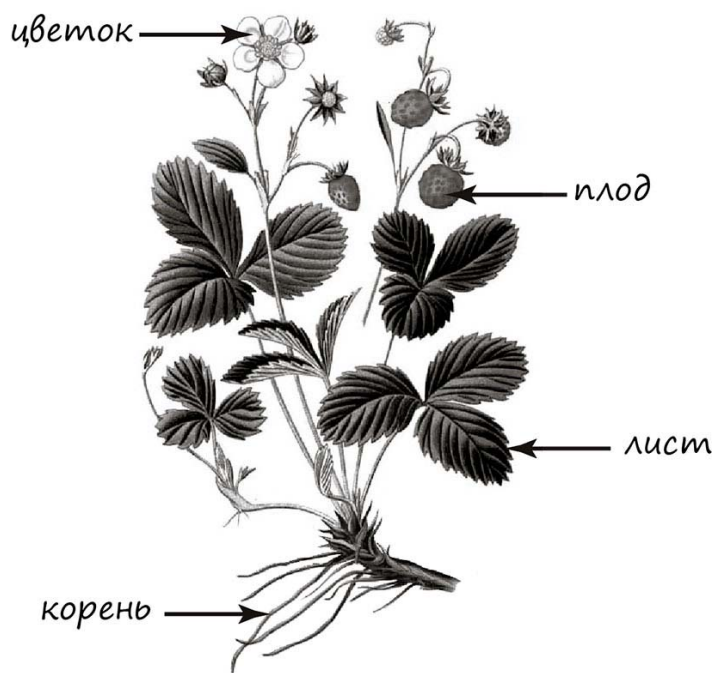
Правильный ответ на каждое из заданий 1.2, 2, 4 и 5 оценивается 1 баллом.

Полный правильный ответ на каждое из заданий 3, 6, 7.2, 7.3, 8.1 оценивается 2 баллами. Если в ответе допущена одна ошибка (в том числе написана лишняя цифра или не написана одна необходимая цифра), выставляется 1 балл; если допущено две или более ошибки – 0 баллов.

Номер задания	Правильный ответ
1.2	корень
2	фотосинтез
3	146
4	А – семена; Б – стебель и листья
5	вакуоль
6	214
7.2	А) арахис; Б) рис; В) овёс; Г) кукуруза
7.3	А) кукуруза/рис; Б) арахис; В) овёс
8.1	234 (в любой последовательности)

1

1.1. Покажите стрелками и подпишите на рисунке *корень*, *лист*, *цветок* и *плод* земляники лесной.



Содержание верного ответа и указания по оцениванию (допускаются иные формулировки ответа, не искажающие его смысла)	Баллы
Верно подписаны четыре органа растения	2
Верно подписаны только два-три органа растения	1
Верно подписан только один орган растения. ИЛИ Ответ неправильный	0
<i>Максимальный балл</i>	2

1.3. В приведённом ниже списке названы органы растения. Все они, за исключением одного, являются его вегетативными органами. Выпишите название того органа растения, который «выпадает» из общего ряда. Объясните свой выбор.

Цветок, лист, стебель, корень.

Содержание верного ответа и указания по оцениванию (допускаются иные формулировки ответа, не искажающие его смысла)	Баллы
Правильный ответ должен содержать следующие <u>элементы</u> : 1) <u>название «выпадающего» из логического ряда органа растения</u> : цветок; 2) <u>объяснение</u> , например: цветок – орган семенного размножения. Объяснение может быть приведено в иной, близкой по смыслу формулировке	
Правильно указан орган растения, дано объяснение	2
Правильно указан только орган растения	1
Орган растения указан неправильно независимо от наличия/отсутствия объяснения. ИЛИ Ответ неправильный	0
<i>Максимальный балл</i>	2

7

7.1. Используя приведённую ниже таблицу, ответьте на вопросы.

Содержание воды и некоторых органических веществ в составе семян растений

Растения	Содержание, %			
	Вода	Белки	Жиры	Углеводы
Овёс	15,0	13,0	7,0	63,0
Рис	15,0	7,4	0,4	76,4
Арахис	13,4	26,3	43,2	9,9
Кукуруза	13,0	11,6	5,3	78,9

Семена какого растения наиболее богаты белками?

Какое вещество содержится в семенах риса и овса в одинаковых долях?

В составе каких двух растений содержится больше всего углеводов?

Содержание верного ответа и указания по оцениванию (допускаются иные формулировки ответа, не искажающие его смысла)	Баллы
Правильный ответ должен содержать <u>ответы на три вопроса</u> : 1) семена арахиса; 2) вода; 3) кукурузы и риса	
Правильно даны ответы на три вопроса	2
Правильно даны ответы на любые два вопроса	1
Правильно дан ответ только на один любой вопрос. ИЛИ Ответ неправильный	0
<i>Максимальный балл</i>	2

8

8.2. Сделайте описание ежа обыкновенного по следующему плану.

А) В сравнении с кротом ёж **крупнее/мельче**.

Ответ: _____

Б) Какой у ежа покров тела?

Ответ: _____

В) Чем ёж питается?

Ответ: _____



Содержание верного ответа и указания по оцениванию (допускаются иные формулировки ответа, не искажающие его смысла)	Баллы
Правильный ответ должен содержать <u>описание/признаки по трём пунктам плана</u> : А) крупнее (ёж крупнее крота); Б) иглы; В) насекомые/личинки насекомых/дождевые черви/слизни/лягушки/мелкие птицы. Элементы описания могут быть приведены в иной, близкой по смыслу формулировке	
Правильно даны ответы по трём пунктам плана	2
Правильно даны ответы по двум любым пунктам плана	1
Правильно дан ответ только по одному любому пункту плана. ИЛИ Ответ неправильный	0
<i>Максимальный балл</i>	2