

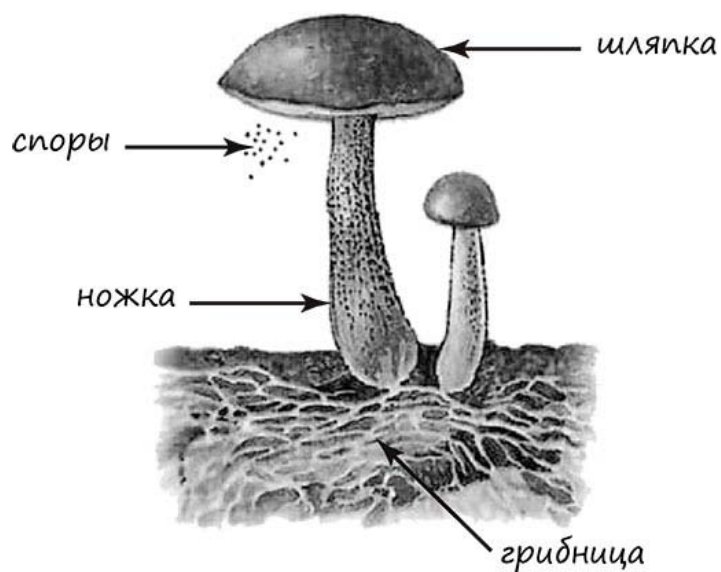
### Система оценивания проверочной работы

Правильный ответ на каждое из заданий 1.2, 2, 4 и 5 оценивается 1 баллом.

Полный правильный ответ на каждое из заданий 3, 6, 7.2, 7.3, 8.1 оценивается 2 баллами. Если в ответе допущена одна ошибка (в том числе написана лишняя цифра или не написана одна необходимая цифра), выставляется 1 балл; если допущено две или более ошибки – 0 баллов.

Номер задания	Правильный ответ
1.2	ножка и шляпка
2	размножение
3	141
4	А – плод/жёлудь; Б – стебель/ствол
5	пипетка
6	462
7.2	А) пшеница; Б) горох; В) кукуруза; Г) овёс
7.3	А) пшеница; Б) овёс; В) кукуруза
8.1	134 (в любой последовательности)

1

1.1. Покажите стрелками и подпишите на рисунке *ножку*, *шляпку*, *грибницу* и *споры* гриба.

<b>Содержание верного ответа и указания по оцениванию</b> (допускаются иные формулировки ответа, не искажающие его смысла)	<b>Баллы</b>
Верно подписаны четыре части гриба	2
Верно подписаны только две-три части гриба	1
Верно подписана только одна часть гриба. ИЛИ Ответ неправильный	0
<i>Максимальный балл</i>	2

1.3. В приведённом ниже списке перечислены названия грибов. Все они, за исключением одного, относятся к одной группе. Выпишите название того гриба, который «выпадает» из общего ряда и относится к другой группе грибов. Объясните свой выбор.

*Подосиновик, рыжик, дрожжи, сыроежка.*

<b>Содержание верного ответа и указания по оцениванию</b> (допускаются иные формулировки ответа, не искажающие его смысла)	<b>Баллы</b>
Правильный ответ должен содержать следующие <u>элементы</u> : 1) <u>название гриба</u> , «выпадающего» из логического ряда: дрожжи; 2) <u>объяснение</u> , например: дрожжи – одноклеточные грибы; подосиновик, рыжик, сыроежка – многоклеточные, шляпочные грибы. Объяснение может быть приведено в иной, близкой по смыслу формулировке	
Правильно указано название гриба, дано объяснение	2
Правильно указано только название гриба	1
Название гриба указано неправильно независимо от наличия/отсутствия объяснения. ИЛИ Ответ неправильный	0
<i>Максимальный балл</i>	2

7

7.1. Используя приведённую ниже таблицу, ответьте на вопросы.

#### **Содержание некоторых органических веществ в составе семян растений**

<b>Растения</b>	<b>Содержание, %</b>			
	<b>Белки</b>	<b>Углеводы</b>	<b>Клетчатка</b>	<b>Жиры</b>
Пшеница	13,8	66,0	2,1	1,8
Горох	23,4	53,1	10,0	2,4
Овёс	10,2	59,7	11,5	5,3
Кукуруза	11,6	78,9	2,6	5,3

В семенах какого растения содержится больше всего белков?

Каких веществ в семенах растений больше всего?

В семенах каких растений содержание жиров одинаковое?

<b>Содержание верного ответа и указания по оцениванию</b> (допускаются иные формулировки ответа, не искажающие его смысла)	<b>Баллы</b>
Правильный ответ должен содержать <u>ответы на три вопроса</u> : 1) в семенах гороха; 2) углеводов; 3) в семенах овса и кукурузы	
Правильно даны ответы на три вопроса	2
Правильно даны ответы на любые два вопроса	1
Правильно дан ответ только на один любой вопрос. ИЛИ Ответ неправильный	0
<i>Максимальный балл</i>	2

8

8.2. Сделайте описание лисицы обыкновенной по следующему плану.

А) В сравнении с серым волком лисица **крупнее/мельче**.

Ответ: \_\_\_\_\_

Б) Чем покрыто тело лисицы?

Ответ: \_\_\_\_\_

В) Чем лисица питается?

Ответ: \_\_\_\_\_

\_\_\_\_\_



Содержание верного ответа и указания по оцениванию (допускаются иные формулировки ответа, не искажающие его смысла)	Баллы
Правильный ответ должен содержать <u>описание/признаки по трём пунктам плана</u> : А) мельче (лисица мельче волка); Б) тело покрыто мехом/шерстью; В) питается птицами/яйцами/мелкими грызунами/зайцами и др. Элементы описания могут быть приведены в иной, близкой по смыслу формулировке	
Правильно даны ответы по трём пунктам плана	2
Правильно даны ответы по двум любым пунктам плана	1
Правильно дан ответ только по одному любому пункту плана. ИЛИ Ответ неправильный	0
<i>Максимальный балл</i>	2