

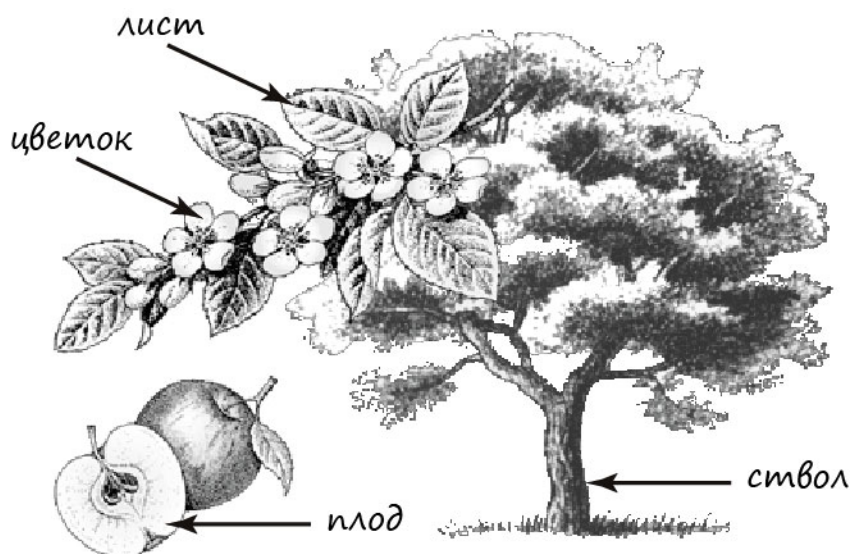
Система оценивания проверочной работы

Правильный ответ на каждое из заданий 1.2, 2, 4 и 5 оценивается 1 баллом.

Полный правильный ответ на каждое из заданий 3, 6, 7.2, 7.3, 8.1 оценивается 2 баллами. Если в ответе допущена одна ошибка (в том числе написана лишняя цифра или не написана одна необходимая цифра), выставляется 1 балл; если допущено две или более ошибки – 0 баллов.

Номер задания	Правильный ответ
1.2	плод
2	дыхание
3	432
4	А – стебель/ствол и крупные ветви; Б – плоды/жёлуди
5	рост
6	316
7.2	А) арахис; Б) подсолнечник; В) фасоль; Г) сорго
7.3	А) подсолнечник/арахис; Б) фасоль; В) сорго
8.1	346 (в любой последовательности)

1. 1.1. Покажите стрелками и подпишите на рисунке *лист*, *цветок*, *плод*, *ствол* яблони.



Содержание верного ответа и указания по оцениванию (допускаются иные формулировки ответа, не искажающие его смысла)	Баллы
Верно подписаны четыре органа растения	2
Верно подписаны только два-три органа растения	1
Верно подписан только один орган растения. ИЛИ Ответ неправильный	0
<i>Максимальный балл</i>	2

1.3. В приведённом ниже списке названы органы яблони. Все они, за исключением одного, выполняют функцию семенного размножения растения. Выпишите название органа растения, который «выпадает» из общего ряда и выполняет другую функцию. Объясните свой выбор.

Цветок, лист, плод, семя.

Содержание верного ответа и указания по оцениванию (допускаются иные формулировки ответа, не искажающие его смысла)	Баллы
Правильный ответ должен содержать следующие <u>элементы</u> : 1) <u>название «выпадающего» из логического ряда органа растения</u> : лист; 2) <u>объяснение</u> , например: лист обеспечивает фотосинтез/дыхание/ испарение. Объяснение может быть приведено в иной, близкой по смыслу формулировке	
Правильно указан орган растения, дано объяснение	2
Правильно указан только орган растения	1
Орган растения указан неправильно независимо от наличия / отсутствия объяснения. ИЛИ Ответ неправильный	0
<i>Максимальный балл</i>	2

7

7.1. Используя приведённую ниже таблицу, ответьте на вопросы.

**Содержание органических веществ
в семенах растений и их калорийность**

Растения	Содержание в 100 г семян, г			Калорийность, Ккал
	Белки	Жиры	Углеводы	
Арахис	26,3	45,2	9,7	550
Фасоль	22,3	1,7	54,5	322
Сорго	11,8	3,3	66,4	323
Подсолнечник	20,7	52,9	5,0	578

Семена какого растения наиболее калорийны?

В семенах какого растения больше всего углеводов?

В 100 г куриного мяса содержится 22–26 г белков. Семена каких растений содержат примерно столько же белков?

Содержание верного ответа и указания по оцениванию (допускаются иные формулировки ответа, не искажающие его смысла)	Баллы
Правильный ответ должен содержать <u>ответы на три вопроса</u> : 1) семена подсолнечника; 2) в семенах сорго; 3) арахис и фасоль	
Правильно даны ответы на три вопроса	2
Правильно даны ответы на любые два вопроса	1
Правильно дан ответ только на один любой вопрос. ИЛИ Ответ неправильный	0
<i>Максимальный балл</i>	2

8

8.2. Сделайте описание рогоза по следующему плану.

А) В сравнении с ряской рогоз **крупнее/мельче**.

Ответ: _____

Б) Какая жизненная форма у рогоза?

Ответ: _____

В) Какие растения обитают в тех же условиях, что и рогоз?

Ответ: _____



Содержание верного ответа и указания по оцениванию (допускаются иные формулировки ответа, не искажающие его смысла)	Баллы
Правильный ответ должен содержать <u>описание/признаки по трём пунктам плана</u> : А) крупнее (рогоз крупнее ряски); Б) травы; В) кувшинка белая/стрелолист/кубышка/лотос/водоросли и др. Элементы описания могут быть приведены в иной, близкой по смыслу формулировке	
Правильно даны ответы по трём пунктам плана	2
Правильно даны ответы по двум любым пунктам плана	1
Правильно дан ответ только по одному любому пункту плана. ИЛИ Ответ неправильный	0
<i>Максимальный балл</i>	2