

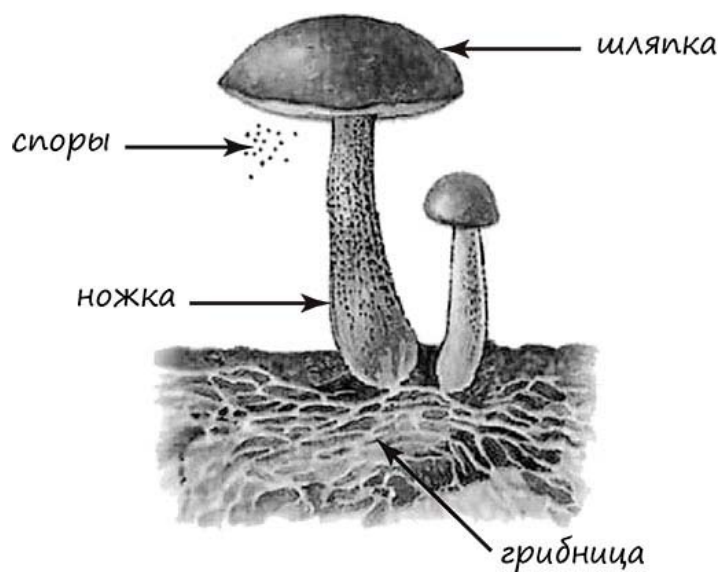
Система оценивания проверочной работы

Правильный ответ на каждое из заданий 1.2, 2, 4 и 5 оценивается 1 баллом.

Полный правильный ответ на каждое из заданий 3, 6, 7.2, 7.3, 8.1 оценивается 2 баллами. Если в ответе допущена одна ошибка (в том числе написана лишняя цифра или не написана одна необходимая цифра), выставляется 1 балл; если допущено две или более ошибки – 0 баллов.

Номер задания	Правильный ответ
1.2	грибница
2	развитие
3	141
4	А – клубень; Б – стебель, листья
5	покровное стекло
6	365
7.2	А) липа; Б) клевер; В) гречиха; Г) акация
7.3	А) гречиха; Б) липа; В) клевер
8.1	123 (в любой последовательности)

1

1.1. Покажите стрелками и подпишите на рисунке *ножку*, *шляпку*, *грибницу* и *споры* гриба.

Содержание верного ответа и указания по оцениванию (допускаются иные формулировки ответа, не искажающие его смысла)	Баллы
Верно подписаны четыре части гриба	2
Верно подписаны только две-три части гриба	1
Верно подписана только одна часть гриба. ИЛИ Ответ неправильный	0
<i>Максимальный балл</i>	2

1.3. В приведённом ниже списке названы части гриба. Все они, кроме одной, образуют плодовое тело гриба. Выпишите название той части гриба, которая «выпадает» из общего ряда и выполняет другую функцию. Объясните свой выбор.

Ножка, шляпка, спора, грибница.

Содержание верного ответа и указания по оцениванию (допускаются иные формулировки ответа, не искажающие его смысла)	Баллы
Правильный ответ должен содержать следующие <u>элементы</u> : 1) <u>название</u> «выпадающей» из логического ряда части гриба: спора; 2) <u>объяснение</u> , например: спора служит для размножения гриба. Объяснение может быть приведено в иной, близкой по смыслу формулировке	
Правильно указана часть гриба, дано объяснение	2
Правильно указана только часть гриба	1
Часть гриба указана неправильно независимо от наличия / отсутствия объяснения. ИЛИ Ответ неправильный	0
<i>Максимальный балл</i>	<i>2</i>

7

7.1. Используя приведённую ниже таблицу, ответьте на вопросы.

Состав мёда с пасеки Ивановых

Название мёда	Содержание химических элементов (мг/кг)			
	Калий	Кальций	Натрий	Магний
Цветочный с клевера	642,5	224,9	89,2	92,0
Акациевый	401,0	248,9	90,2	115,5
Липовый	199,3	268,4	75,7	97,0
Гречишный	491,5	299,9	112,2	135,5

Какой мёд содержит больше всего кальция?

Какой мёд наиболее полезен для людей с недостатком калия в организме?

Содержание какого элемента в цветочном мёде с клевера и акации примерно одинаково?

Содержание верного ответа и указания по оцениванию (допускаются иные формулировки ответа, не искажающие его смысла)	Баллы
Правильный ответ должен содержать <u>ответы на три вопроса</u> : 1) гречишный; 2) цветочный с клевера; 3) содержание натрия	
Правильно даны ответы на три вопроса	2
Правильно даны ответы на любые два вопроса	1
Правильно дан ответ только на один любой вопрос. ИЛИ Ответ неправильный	0
<i>Максимальный балл</i>	<i>2</i>

8

8.2. Сделайте описание обыкновенной белки по следующему плану.

А) В сравнении с зайцем-беляком белка **крупнее/мельче**.

Ответ: _____

Б) Где белка обитает?

Ответ: _____

В) Чем белка питается?

Ответ: _____



Содержание верного ответа и указания по оцениванию (допускаются иные формулировки ответа, не искажающие его смысла)	Баллы
Правильный ответ должен содержать <u>описание/признаки по трём пунктам плана</u> : А) мельче (белка мельче зайца-беляка); Б) обитает в хвойных и смешанных лесах; В) питается семенами ели/сосны/кедра/лещины. Элементы описания могут быть приведены в иной, близкой по смыслу формулировке	
Правильно даны ответы по трём пунктам плана	2
Правильно даны ответы по двум любым пунктам плана	1
Правильно дан ответ только по одному любому пункту плана. ИЛИ Ответ неправильный	0
<i>Максимальный балл</i>	2