

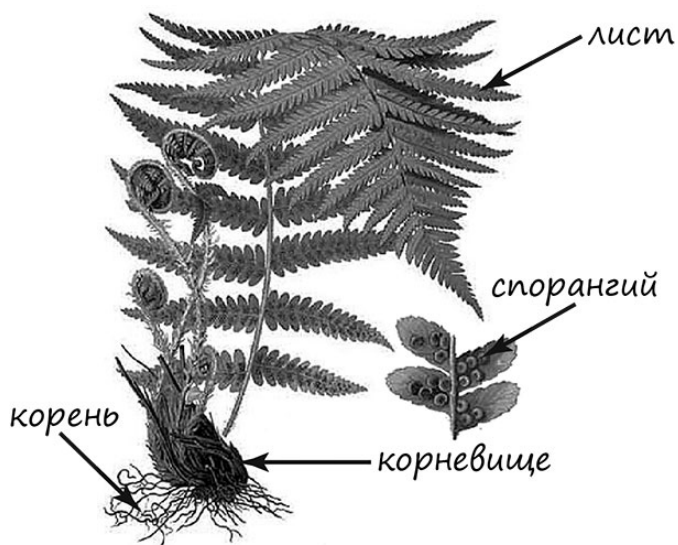
### Система оценивания проверочной работы

Правильный ответ на каждое из заданий 1.2, 2, 4 и 5 оценивается 1 баллом.

Полный правильный ответ на каждое из заданий 3, 6, 7.2, 7.3, 8.1 оценивается 2 баллами. Если в ответе допущена одна ошибка (в том числе написана лишняя цифра или не написана одна необходимая цифра), выставляется 1 балл; если допущено две или более ошибки – 0 баллов.

Номер задания	Правильный ответ
1.2	уголь
2	рост
3	144
4	А – стебель; Б – семена
5	жгутик
6	125
7.2	А) изюм; Б) финики; В) чернослив; Г) курага
7.3	А) финиковая пальма; Б) слива; В) виноград
8.1	356 (в любой последовательности)

- 1.1. Покажите стрелками и подпишите на рисунке *корневище*, *корень*, *лист* (*вайю*) и *спорангий* папоротника.



<b>Содержание верного ответа и указания по оцениванию</b> (допускаются иные формулировки ответа, не искажающие его смысла)	<b>Баллы</b>
Верно подписаны четыре органа растения	2
Верно подписаны только два-три органа растения	1
Верно подписан только один орган. ИЛИ Ответ неправильный	0
<i>Максимальный балл</i>	2

1.3. В приведённом ниже списке названы органы растения. Все они, за исключением одного, **не способны** образовывать споры. Выпишите название органа, который «выпадает» из общего ряда. Объясните свой выбор.

*Корень, лист, спорангий, корневище.*

<b>Содержание верного ответа и указания по оцениванию</b> (допускаются иные формулировки ответа, не искажающие его смысла)	<b>Баллы</b>
Правильный ответ должен содержать следующие <u>элементы</u> : 1) <u>название «выпадающего» из общего ряда органа папоротника</u> : спорангий; 2) <u>объяснение</u> , например: в спорангии развиваются споры. Объяснение может быть приведено в иной, близкой по смыслу формулировке	
Правильно указан орган растения, дано объяснение	2
Правильно указан только орган растения	1
Орган растения указан неправильно независимо от наличия/отсутствия объяснения. ИЛИ Ответ неправильный	0
<i>Максимальный балл</i>	<i>2</i>

7

7.1. Используя приведённую ниже таблицу, ответьте на вопросы.

#### **Калорийность и содержание некоторых органических веществ в сухофруктах**

<b>Сухофрукты</b>	<b>Калорийность, Ккал</b>	<b>Содержание в 100 г</b>			
		<b>Белки, г</b>	<b>Жиры, г</b>	<b>Углеводы, г</b>	<b>Пищевые волокна, г</b>
Изюм	262	1,8	Нет	66,0	3,1
Курага	232	5,2	0,3	51,0	11,0
Финики	292	2,5	0,5	69,2	6,0
Чернослив	256	2,3	0,7	57,5	9,0

В каком из сухофруктов отсутствует жир?

Какой из сухофруктов самый калорийный?

В каком из сухофруктов больше всего белков и пищевых волокон, но меньше всего углеводов?

<b>Содержание верного ответа и указания по оцениванию</b> (допускаются иные формулировки ответа, не искажающие его смысла)	<b>Баллы</b>
Правильный ответ должен содержать <u>ответы на три вопроса</u> : 1) в изюме; 2) финики; 3) в кураге	
Правильно даны ответы на три вопроса	2
Правильно даны ответы на любые два вопроса	1
Правильно дан ответ только на один любой вопрос. ИЛИ Ответ неправильный	0
<i>Максимальный балл</i>	<i>2</i>

8

8.2. Сделайте описание сороки обыкновенной по следующему плану.

А) В сравнении с ласточкой сорока **крупнее/мельче**.

Ответ: \_\_\_\_\_

Б) Какой цвет оперения у сороки?

Ответ: \_\_\_\_\_

В) Чем сорока питается?

Ответ: \_\_\_\_\_



Содержание верного ответа и указания по оцениванию (допускаются иные формулировки ответа, не искажающие его смысла)	Баллы
Правильный ответ должен содержать <u>описание/признаки по трём пунктам плана</u> : А) крупнее (сорока крупнее ласточки); Б) голова, спина, хвост чёрные; туловище белое; В) мелкие грызуны/яйца/птенцы/пищевые отходы и др. Элементы описания могут быть приведены в иной, близкой по смыслу формулировке	
Правильно даны ответы по трём пунктам плана	2
Правильно даны ответы по двум любым пунктам плана	1
Правильно дан ответ только по одному любому пункту плана. ИЛИ Ответ неправильный	0
<i>Максимальный балл</i>	2