



Ответы к демонстрационному варианту
 Профильного Единого государственного экзамена 2017
 по математике

Вариант М2 (средний уровень)

Задания 1—12

1	2	3
38	7	4,875
4	5	6
0,19	2	116
7	8	9
7	130	-14
10	11	12
30	5 (599 Сергеев)	20

Ответы и указания к заданиям 13—19

В заданиях 13—19 можно применять любые методы и теоремы, если они описаны хотя бы в одном издании из Федерального перечня учебников, рекомендованных Министерством образования и науки РФ.

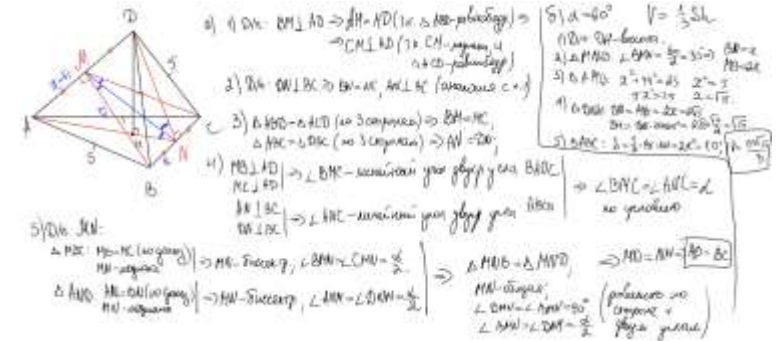
13

а) $-\frac{\pi}{3} + \pi n, n \in \mathbb{Z}$.

б) $-\frac{\pi}{3}; \frac{2\pi}{3}; \frac{5\pi}{3}$.

14

б) $\frac{10\sqrt{15}}{3}$

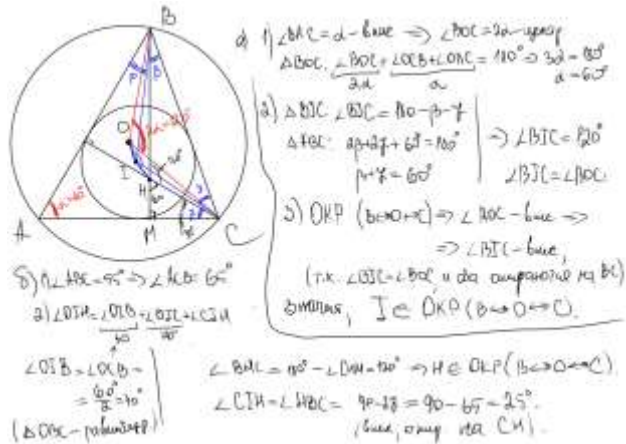


15

$x = 1, 2$

16

б) 175°



17 Ответ: $(20 + 10) + (20 + 10) = 60$

18 $a \in [-2, 4; 0]$

19 а) Нет, не может. б) Да, может. в) Через 8 минут.