

Всероссийская олимпиада по технологии
Школьный этап
Номинация «Культура дома и декоративно-прикладное творчество»

9 класс

(Тестовые задания 1-19 оцениваются в 1 балл, задание 20 – в 6 баллов)

1. Допишите незаконченное предложение.

Отвар из мяса, на основе которого варят суп, называется _____

2. Установите соответствие между сухофруктом и его определением.

Сухофрукт		Определение	
1	инжир	А	подсушенный виноград
2	изюм	Б	подсушенные половинки абрикосов без косточек
3	курага	В	высушенные абрикосы с косточками
4	урюк	Г	подсушенный плод дерева смоковницы

Ответ: 1 – _____, 2 – _____, 3 – _____, 4 – _____.

3. Верны ли следующие утверждения?

Утверждение	Да	Нет
1. Морковь, петрушка, редис, укроп, салат можно выращивать рассадным способом		
2. Перец, огурец, томат можно выращивать рассадным способом		

4. Отметьте знаком «+» правильный вариант ответа.

Если еда прервана, столовые приборы кладут:

- а) на стол справа от тарелки;
- б) на стол слева от тарелки;
- в) в тарелку крест-накрест;
- г) в тарелку параллельно друг другу;
- д) на край тарелки ручками на стол.

5. Разгадайте пословицу, заменив картинки словами и заполнив пустые клеточки буквами.



_____ ученья горек, да _____ его

6. Вставьте пропущенное слово:

_____ - это однолетнее травянистое растение, из которого получают натуральное волокно.

7. Установите правильную последовательность первичной обработки кокона тутового шелкопряда:

- _____ разматывание
- _____ запаривание
- _____ замаривание

8. Каким ткацким переплетением вырабатывают такие ткани как бязь и ситец?

Ответ: _____

9. Выберите правильный ответ.

К гигиеническим свойствам ткани относятся:

- а) намокаемость, раздвижка нитей в швах и способность ткани изменять форму при влажно-тепловой обработке;
- б) теплозащитность, гигроскопичность, воздухопроницаемость;
- в) воздухопроницаемость, сминаемость и намокаемость;
- г) драпируемость, гигроскопичность, прочность.

10. Выбор длины стежка на швейной машине зависит:

- а) от толщины ниток;
- б) от назначения строчки;
- в) от конструкции швейной машины;
- г) от натяжения ниток.

11. Напишите название силуэта в соответствии с представленным изображением.



А) _____ Б) _____ В) _____ Г) _____

12. Мерка Дтс снимается:

- а) от седьмого шейного позвонка по позвоночнику до шнура, фиксирующего линию талии;
- б) от высшей точки плеча параллельно позвоночнику до шнура, фиксирующего линию талии;
- в) от точки пересечения позвоночника и шнура на линии талии до конечной точки плечевого шва;
- г) от высшей точки плеча через выступающую точку груди до шнура на линии талии.

13. Проставьте правильную последовательность обработки застежки в боковом шве юбки тесьмой-молнией.

Стачать боковые срезы	
Удалить нитки сметывания на участке застежки	
Приметать молнию	
Сметать боковые срезы	
Притачать молнию	
Удалить нитки сметывания на участке стачивания	
Разутюжить припуски шва	

14. Вставьте пропущенное слово в определение.

_____ - это значит соединить части одной детали или соединить мелкие детали с основными стежками временного назначения.

15. О каком виде декоративно-прикладного творчества идет речь?

_____ - техника декорирования различных предметов, основанная на присоединении рисунка, картины или орнамента (обычно вырезанного) к предмету, и далее, покрытии полученной композиции лаком ради сохранности, долговечности и особенного визуального эффекта.

16. Решите задачу.

Сколько рулонов обоев шириной 1 м понадобится для оклеивания комнаты без окон длиной 5 м, шириной 4 м и высотой 3 м? В 1 рулоне 10,5 м обоев. (Окна и двери не учитывать. Обои наклеиваются встык, без подгонки узора).

Решение: _____

Ответ: _____

17. Вставьте в предложение слово из скобок.

Стиль интерьера «ампир» относится к _____ стилям (этническим, современным, историческим).

18. Как называется разница между суммой денег от продажи товаров/услуг и затратами на их производство?

- | | |
|-------------|---------------------------------|
| а) цена; | в) убыток; |
| б) прибыль; | г) себестоимость товара/услуги. |

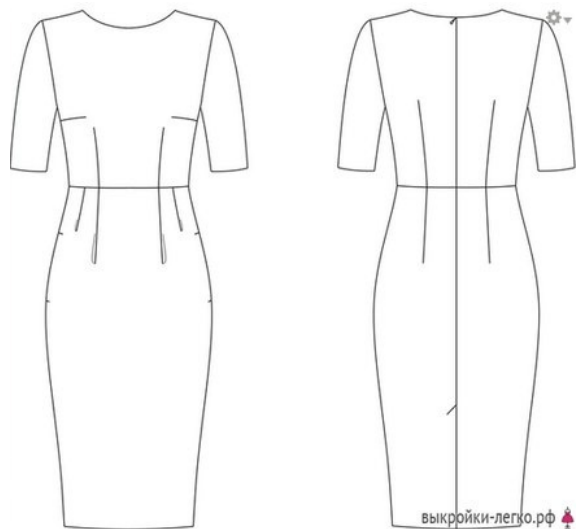
19. Какие из указанных ниже профессий относятся к профессии типа «человек – художественный образ»? Выберите несколько вариантов ответов.

- а) повар;
- б) врач;
- в) художник;
- г) инженер;
- д) писатель;
- е) бухгалтер.

20. Творческое задание.

Вам предложена модель платья.

1. В таблице укажите названия деталей кроя платья и их количество.
2. Сделайте описание модели платья по эскизу.
3. Предложите 2 способа обработки нижнего среза рукава и нижнего среза платья



Детали кроя	Количество деталей

Описание внешнего вида модели.

Наименование изделия _____

Силуэт _____

Вид застежки _____

Описание переда _____

Описание спинки _____

Описание по элементам _____

Нижний срез рукава и нижний срез платья можно:

1. _____

2. _____