

Всероссийская олимпиада по технологии
Школьный этап
Номинация «Культура дома и декоративно-прикладное творчество»

10-11 класс
(Тестовые задания 1-24 оцениваются в 1 балл, задание 25 – в 11 баллов)

1. Найдите и запишите названия косточковых плодов. Читать можно по горизонтали и вертикали.

п	е	р	и	к	я
с	р	б	с	о	н
л	с	а	а	х	ш
и	и	ё	м	у	и
в	к	р	л	а	в
а	ч	е	ы	ч	а

Ответ: _____

2. Вставьте пропущенные слова в пословицу.

Не красна изба _____, а красна _____.

3. О какой Богине идет речь?

Богиня, покровительница кулинарии, благословила древних эллинов на раздельное и чистое питание. Эту Богиню очень почитали и в Греции, и в Риме, считая ее десятой музой и небесной кормилицей-поилицей густонаселенного Олимпа. Как ее звали?

Ответ: _____

4. Верны ли следующие утверждения?

Утверждение	Да	Нет
1. По содержанию каротина морковь не знает себе равных.		
2. В картофеле содержится большое количество витамина С.		
3. Употребление капусты служит профилактикой против раковых опухолей.		

5. Отметьте знаком «+» все правильные варианты ответов.

Кашу можно варить:

- | | |
|----------------|--------------|
| а) на молоке; | г) на воде; |
| б) на йогурте; | д) на масле. |
| в) на бульоне; | |

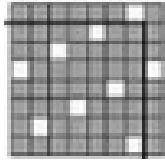
6. Допишите предложение.

Холодные супы подают при температуре _____ С.

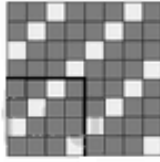
7. Текстильное волокно минерального происхождения – это:

- | | |
|------------|------------|
| а) асбест; | в) джут; |
| б) кенаф; | г) шерсть. |

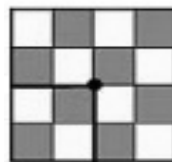
8. Подпишите названия видов ткацких переплетений, представленных на рисунках.



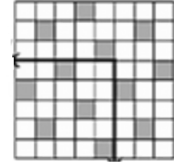
А _____



Б _____



В _____



Г _____

9. К физико-механическим свойствам тканей относят:

- а) прочность, сминаемость;
- б) волокнистый состав, теплозащитность;
- в) усадка, особенность отделки;
- г) драпируемость, осыпаемость.

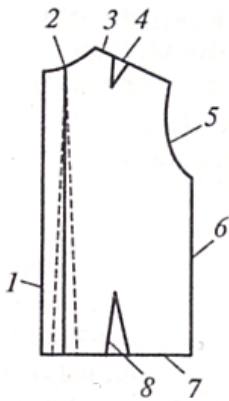
10. Впишите название ткани.

_____ - это тяжёлая, плотная шерстяная ткань сложного переплетения из пряжи аппаратного (суконного) прядения. Обычно состоит из двух слоёв, благодаря чему обладает высокими теплоизолирующими свойствами.

11. Если машинная строчка петляет снизу, необходимо:

- а) ослабить натяжение верхней нити;
- б) ослабить натяжение нижней нити;
- в) ослабить натяжение верхней и нижней нитей;
- г) усилить натяжение верхней нити.

12. Впишите названия конструктивных срезов спинки.



- 1 - _____
- 2 - _____
- 3 - _____
- 4 - _____
- 5 - _____
- 6 - _____
- 7 - _____
- 8 - _____

13. Силуэт – это:

- а) покрой одежды;
- б) совокупность основных деталей одежды;
- в) соотношение в размерах деталей одежды;
- г) внешнее очертание, определяемое линиями плеча, талии, низа;
- д) конкретная форма одежды.

14. Какие измерения сокращено обозначают следующими буквами?

- Ш – _____
- С – _____
- Д – _____

15. Установите соответствие между элементами правого и левого столбцов.

Термин	Определение понятия, термина
1. Стачать	а) соединить большую деталь с меньшей или основную с не основной
2. Притачать	б) соединить две или несколько деталей примерно одинаковые по величине
3. Обтачать	в) проложить строчку по наложенным друг на друга деталям, закрепить припуски шва или складок направленных в одну сторону
4. Настрочить	г) закрепить подогнутый край детали, складок
5. Застрочить	д) соединить детали с последующим их вывёртыванием
	е) соединить детали по замкнутому или не замкнутому овалному контуру

Ответ: 1 – ...; 2 – ...; 3 – ...; 4 – ...; 5 – ...

16. Установите правильную последовательность выполнения настрочного шва с открытым срезом.

Припуски шва заутюжить	
Детали сложить лицевыми сторонам внутрь	
Детали стачать	
С лицевой стороны проложить вторую строчку на расстоянии, предусмотренным моделью, прихватывая припуски	

17. Как называется искусство изготовления плоских или объёмных композиций из скрученных в спиральки длинных и узких полосок бумаги?

Ответ: _____

18. Какое слово здесь лишнее?

Растительный, зооморфный, геометрический, цветной, символичный.

19. Расставьте в правильной последовательности этапы выполнения проекта:

	Разработка идей, вариантов
	Выбор ткани, инструментов, приспособлений, оборудования
	Выявление основных требований к изделию
	Анализ идей и выбор лучшего варианта
	Определение задачи и ее формулировка

20. Чем утюги с подошвой из алюминия хуже, чем утюги с подошвой из нержавеющей стали?

Ответ: _____

21. Электрический счетчик измеряет:

- а) напряжение;
- б) силу тока;
- в) мощность электроприборов в квартире;
- г) количество израсходованной электроэнергии;
- д) количество включенных электроприборов.

22. О каком стиле идет речь?

Основа данного стиля – остатки заводского прошлого: кирпичные или бетонные стены, первобытная кладка из камня, провокационно обнаженные трубы, провода и балки – своеобразная промышленная романтика.

Ответ: _____.

23. Какие вы знаете альтернативные источники энергии?

- 1 - _____
 2 - _____
 3 - _____

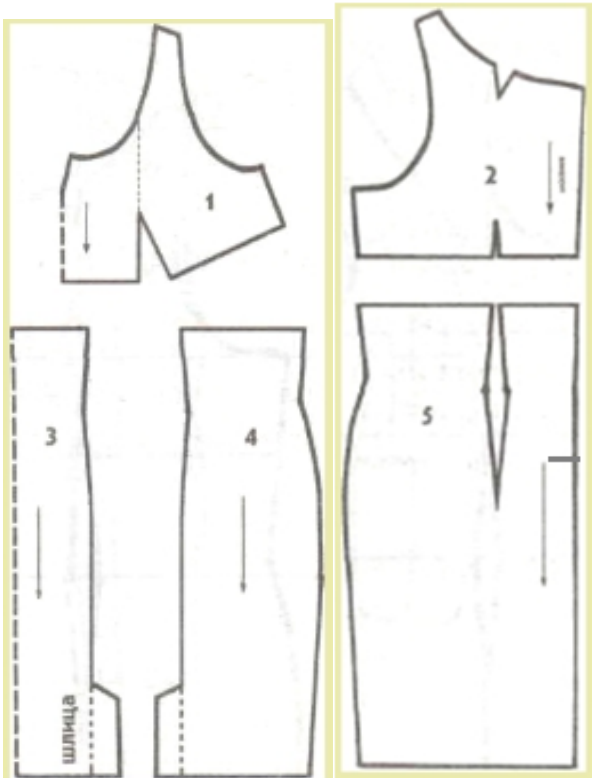
24. Впишите в пустые клетки буквы, чтобы получилось название профессии, относящейся к системе «человек - техника».

		Т		М			А		
--	--	---	--	---	--	--	---	--	--

25. Творческое задание.

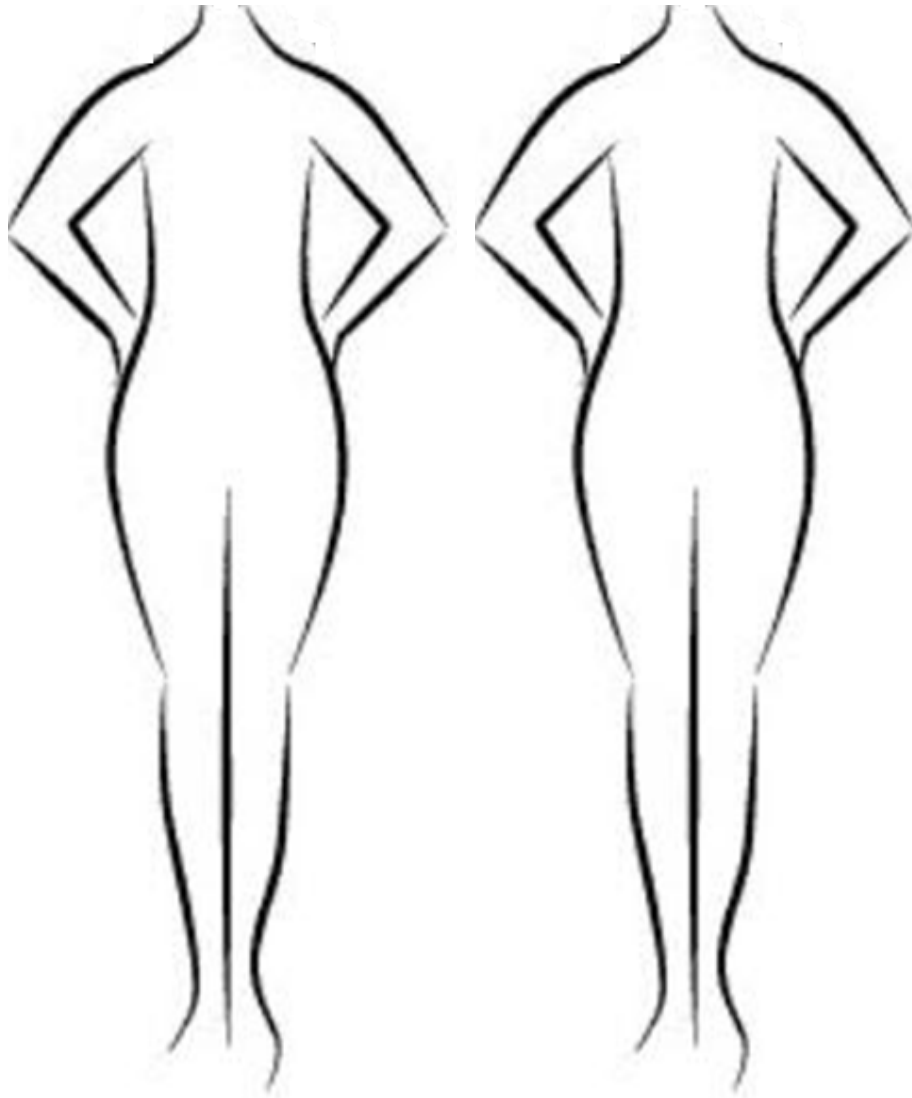
Вам предложены детали кроя платья.

1. В таблице укажите названия деталей кроя платья и их количество.
2. Выполните эскиз изделия, согласно деталям кроя (вид спереди и вид сзади).
3. Сделайте описание модели платья по эскизу.



№ п/п	Детали кроя	Количество деталей
1		
2		
3		
4		
5		

Эскиз модели



Вид спереди

Вид сзади

Описание внешнего вида модели.

Наименование изделия _____

Силуэт _____

Вид застежки _____

Описание переда _____

Описание спинки _____

Описание по элементам _____