

Всероссийская олимпиада по технологии
Школьный этап

Номинация «Культура дома и декоративно-прикладное творчество»

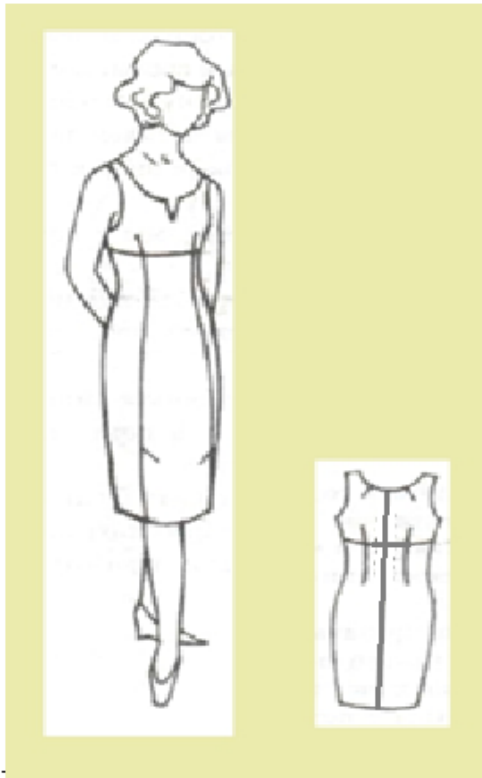
10-11 класс

(Тестовые задания 1-24 оцениваются в 1 балл, задание 25 – в 11 баллов)

1. персик, слива, алыча, вишня, абрикос, черёмуха.
2. Не красна изба углами, а красна пирогоми.
3. Кулина.
4. 1 - да, 2 - нет, 3 - да.
5. а) на молоке; в) на бульоне; г) на воде.
6. 10-15° С.
7. а) асбест.
8. А - атласное, Б - саржевое, В - полотняное, Г - сатиновое.
9. а) прочность, сминаемость.
10. Драп.
11. г) усилить натяжение верхней нити.
12. 1 – средний срез (линия середины); 2 – срез горловины; 3 – плечевой срез; 4 – вытачка; 5 – срез проймы; 6 – боковой срез; 7 – нижний срез; 8 – вытачка.
13. г) внешнее очертание, определяемое линиями плеча, талии, низа.
14. Ш - ширина, С - полуобхват, Д - длина или расстояние.
15. 1 – б); 2 – а); 3 – д); 4 – в); 5 – г).
16. 1) Детали сложить лицевыми сторонам внутрь. 2) Детали стачать. 3) Припуски шва заутюжить.
- 4) С лицевой стороны проложить вторую строчку на расстоянии, предусмотренным моделью, прихватывая припуски.
17. Квиллинг.
18. Цветной (остальные слова - виды орнаментов).
19. 3, 5, 2, 4, 1
20. Алюминиевая поверхность более подвержена деформациям, нежели поверхность из нержавеющей стали.
21. г) количество израсходованной электроэнергии.
22. Лофт.
23. солнечная энергия, энергия ветра, энергия приливов, геотермальная энергия, биогазовые установки, волновые электростанции (ответ считается верным, если обучающийся указал любые три варианта из списка).
24. АВТОМЕХАНИК.
25. Творческое задание.

Детали кроя	Количество деталей
1. Перед лифа	1 деталь
2. Спинка лифа	2 детали
3. Средняя часть переднего полотнища	1 деталь
4. Боковая часть переднего полотнища	2 детали
5. Заднее полотнище	2 детали

Эскиз модели



Описание внешнего вида модели.

Наименование изделия платье

Силуэт прилегающий

Вид застежки молния

Описание переда Перед, отрезной по линии талии, линия талии завышена. Лиф переда с нагрудными вытачками. Переднее полотнище с рельефными швами, заканчивающимися шлицей.

Описание спинки Спинка, отрезная по линии талии, линия талии завышена. Спинка со средним швом. Лиф спинки с талиевыми вытачками и вытачками из среза горловины. На полотнищах юбки также имеются талиевые вытачки

Описание по элементам Горловина платья круглая, расширена по плечам и углублена. Спереди горловина заканчивается небольшим разрезом по линии середины. Платье без рукавов. Длина платья чуть ниже колен.

Оценка задания:

1. Указание наименования деталей – 3 балла
2. Указание количества деталей – 3 балла
3. Описание внешнего вида – 5 баллов.

Итого: 11 баллов