

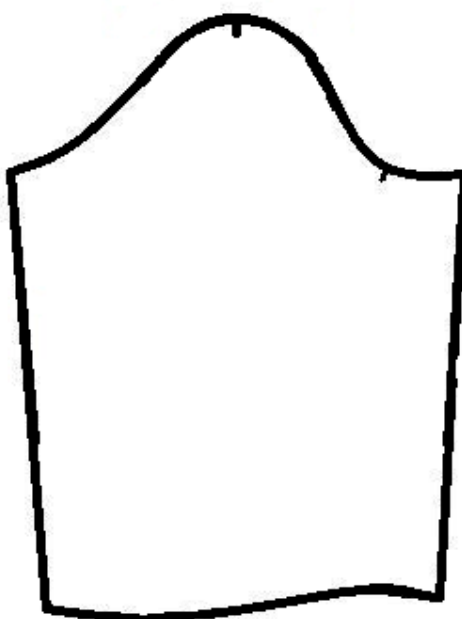
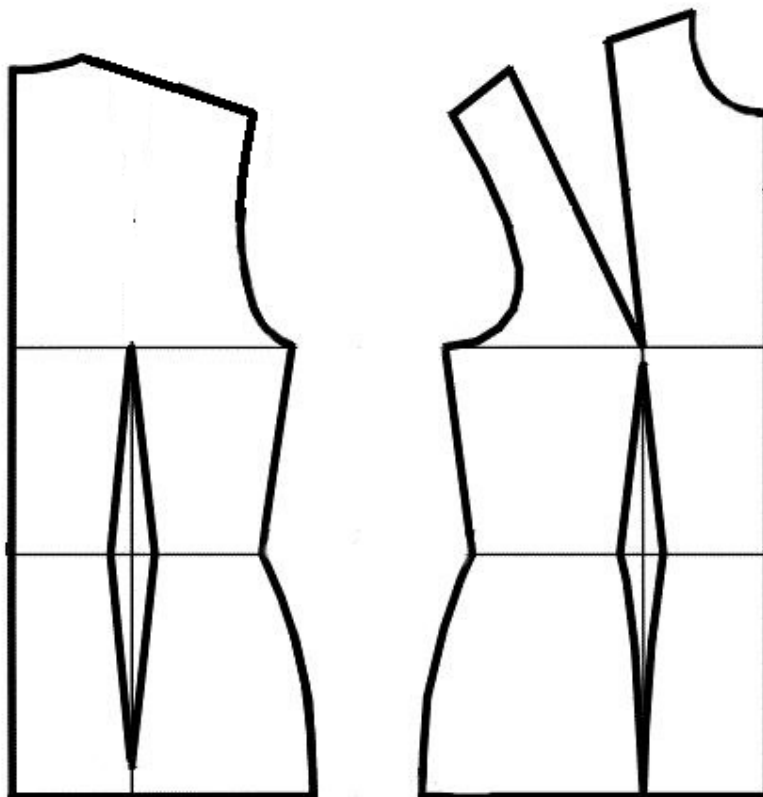
Практическая работа по моделированию швейных изделий

9 класс

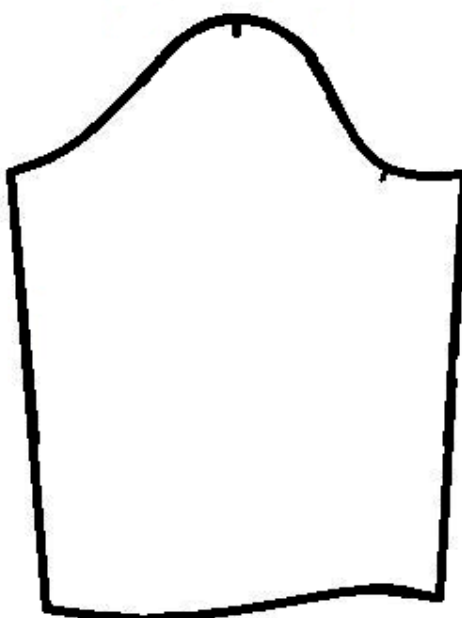
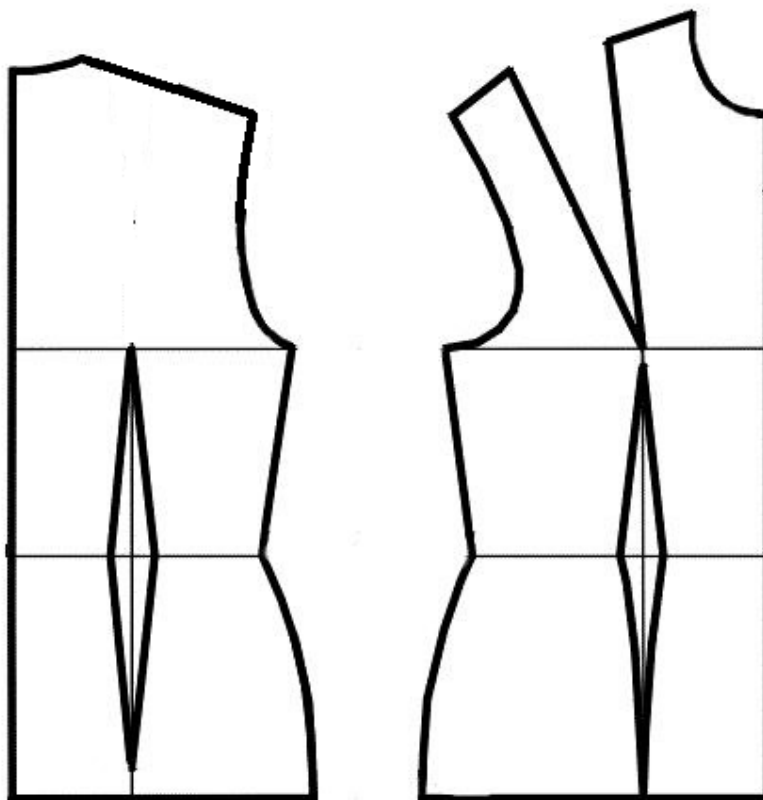
1. Внимательно прочитайте описание модели и рассмотрите эскиз.
2. В соответствии с эскизом модели нанесите линии фасона на чертеж основы блузки.
3. Перенесите линии фасона на шаблон из цветной бумаги.
4. Изготовьте из цветной бумаги детали выкройки для раскладки на ткани.
5. Наклейте детали выкройки на лист результатов.
6. Нанесите на детали выкройки необходимые надписи для раскроя.

Эскиз модели	Описание модели
	<p>Женская блузка прямого силуэта.</p> <p>Горловина круглой формы, углублена спереди.</p> <p>Перед:</p> <ul style="list-style-type: none">- со сборками вдоль среза горловины;- с накладными карманами закругленной формы. <p>Спинка прямая, без вытачек.</p> <p>Рукав втачной, короткий, одношовный.</p> <p>Срез горловины и верхние срезы карманов обработаны окантовочной бейкой.</p>

Чертеж основы блузки для моделирования
Нанесение линий фасона и необходимых надписей на чертеж основы.



Чертеж основы блузки (цветной лист бумаги)



Результат моделирования (приклеить готовые выкройки модели)

**Карта пооперационного контроля
к практическому заданию по моделированию блузки**

Критерии оценки	Количество баллов	По факту
Нанесение модельных линий на чертеж основы		
1. Нанесение линии горловины переда	0,5	
2. Работа с нагрудной вытачкой (наличие надписей, значков).	0,5	
3. Нанесение на чертеж линий для образования сборки вдоль среза горловины	1	
4. Работа с талиевой вытачкой переда (наличие надписей, значков).	0,5	
5. Работа с талиевой вытачкой спинки (наличие надписей, значков).	0,5	
6. Уточнение боковых швов переда	0,5	
7. Уточнение боковых швов спинки	0,5	
8. Уточнение длины рукава в соответствии с эскизом	0,5	
9. Нанесение на чертеж местоположения кармана	0,5	
Моделирование блузки		
10. Перевод нагрудной вытачки	2	
11. Построение кармана в соответствии с эскизом	2	
Подготовка выкройки к раскрою		
12. Наличие полного комплекта лекал (перед, спинка, рукав, карман)	4	
13. Указание названия деталей	2	
14. Указание количества деталей	1	
15. Указание направления нити основы	1	
16. Обозначение контрольных линий	1	
17. Указание величины припусков у каждого среза	1	
18. Аккуратность работы	1	
Итого	20	