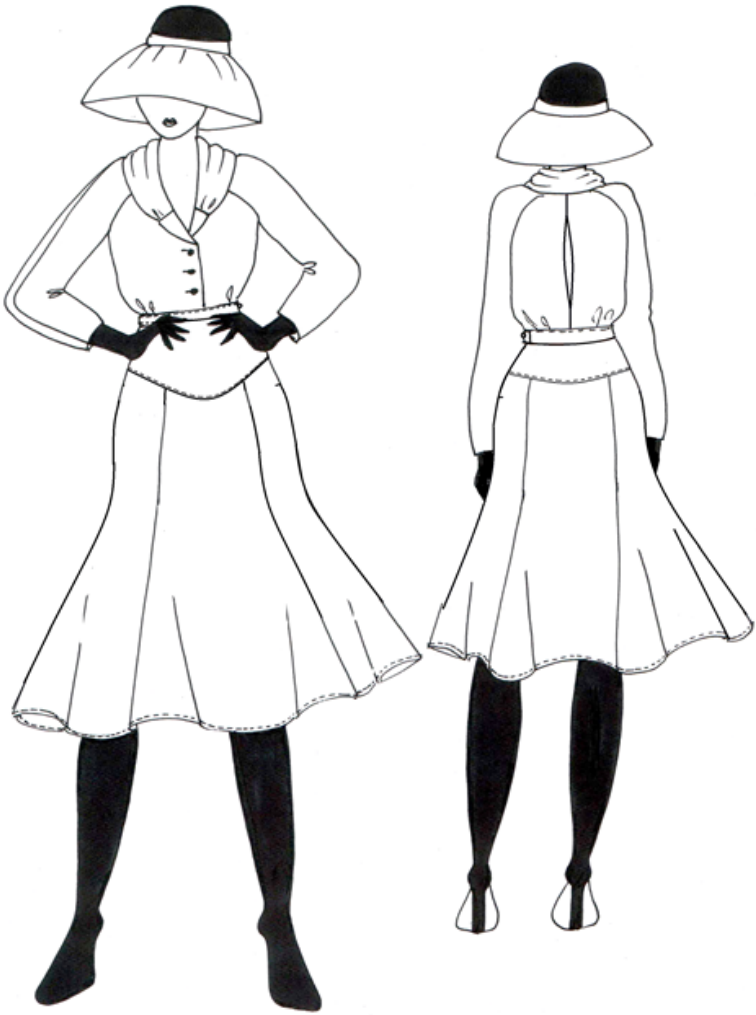


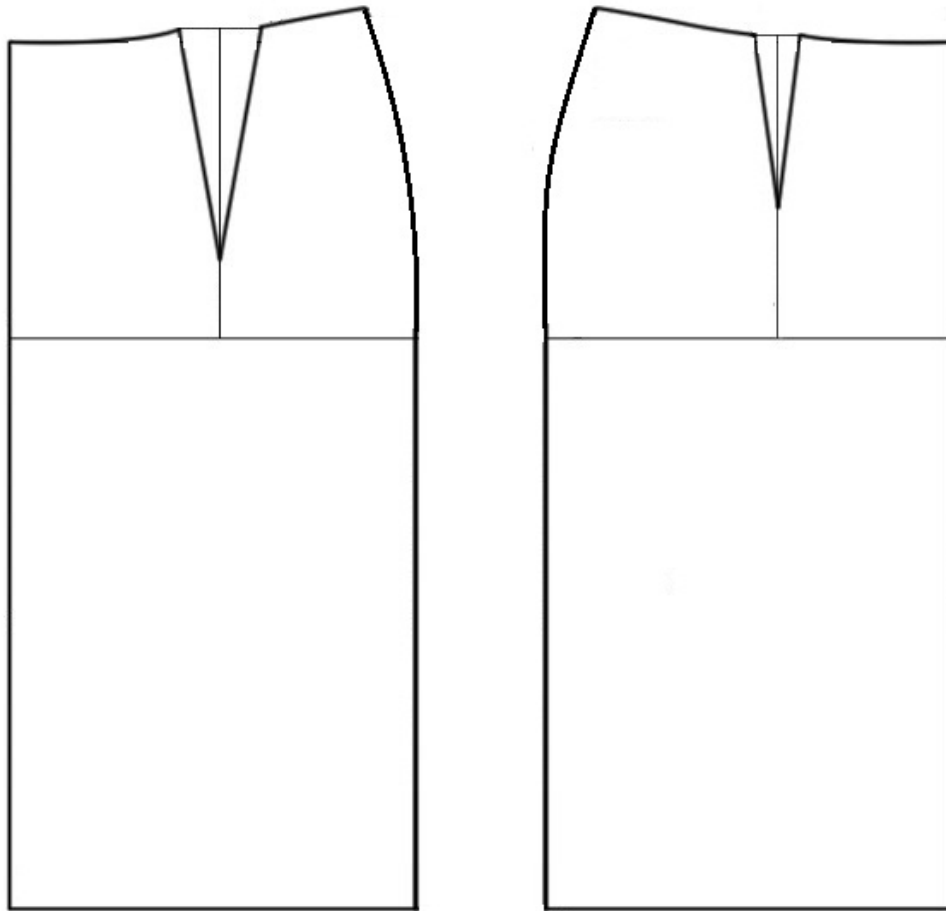
**«Моделирование юбки с расширением «годе»»**

**Задание:**

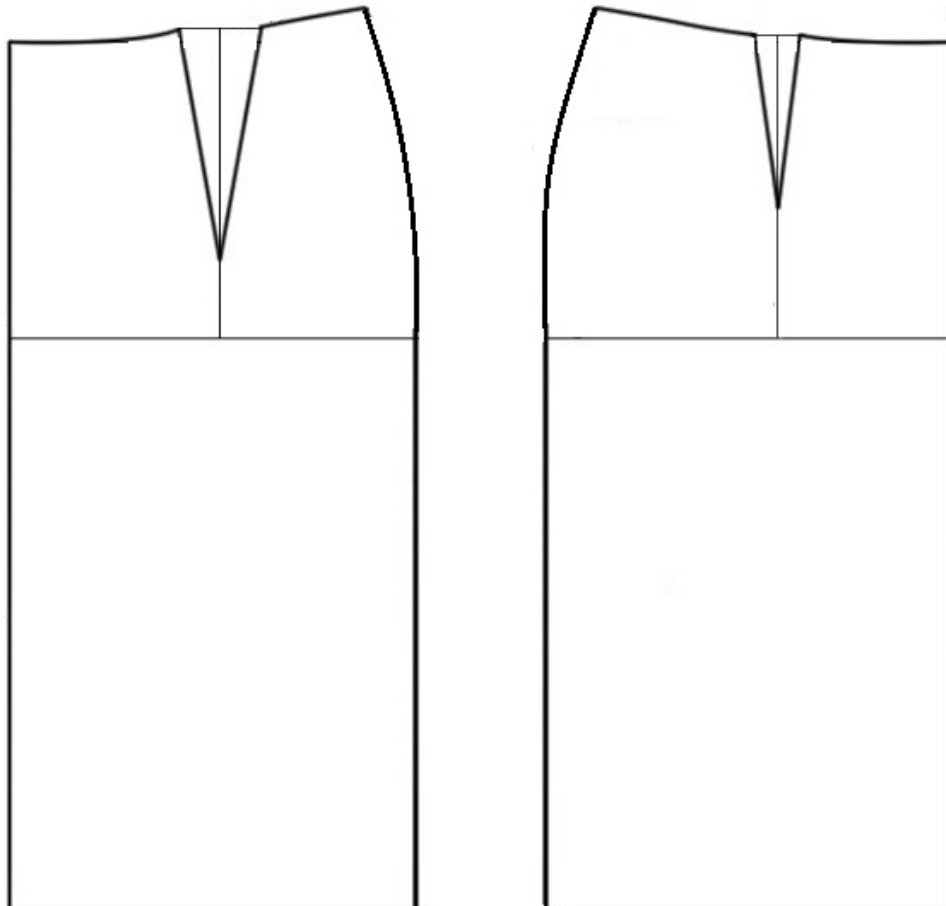
1. Внимательно прочитайте описание модели и рассмотрите эскиз.
2. Найдите различия с базовой конструкцией юбки (см. лист «Базовый чертеж основы прямой юбки для моделирования»).
3. В соответствии с эскизом нанесите новые линии фасона, соблюдая пропорции. Обозначьте ваши действия по моделированию на чертеже основы юбки на листе «Контроль практического задания». *Используйте для этого слова, значки, стрелки, список и т.д.*
4. Перенесите линии фасона на шаблон из цветной бумаги (чертеж на стр. 2 можно использовать для разрезания).
5. Изготовьте из цветной бумаги (стр.4) детали выкройки для раскладки на ткани.
6. Аккуратно наклейте выкройки *всех деталей* на лист «Результат моделирования». Не забудьте про дополнительные отделочные и (или) вспомогательные детали, с помощью которых декорировано изделие или обработаны края деталей.
7. Нанесите на детали выкройки необходимые надписи для раскроя.

Эскиз	Описание модели
	<p>Юбка из плательной ткани с расширением книзу «годе», длиной ниже колена; с притачным поясом.</p> <p>Пояс застегивается на обметанную петлю и пуговицу на уровне левого бокового шва.</p> <p>В левом боковом шве застежка на тесьму «молния».</p> <p>Переднее и заднее полотнища юбки с притачной кокеткой фигурной формы и с отрезными боковыми частями.</p>

**Базовый чертеж основы прямой юбки для моделирования.**



**Контроль практического задания «Моделирование юбки».**  
**Нанесение линий и необходимых надписей для моделирования**  
**чертежа основы юбки.**

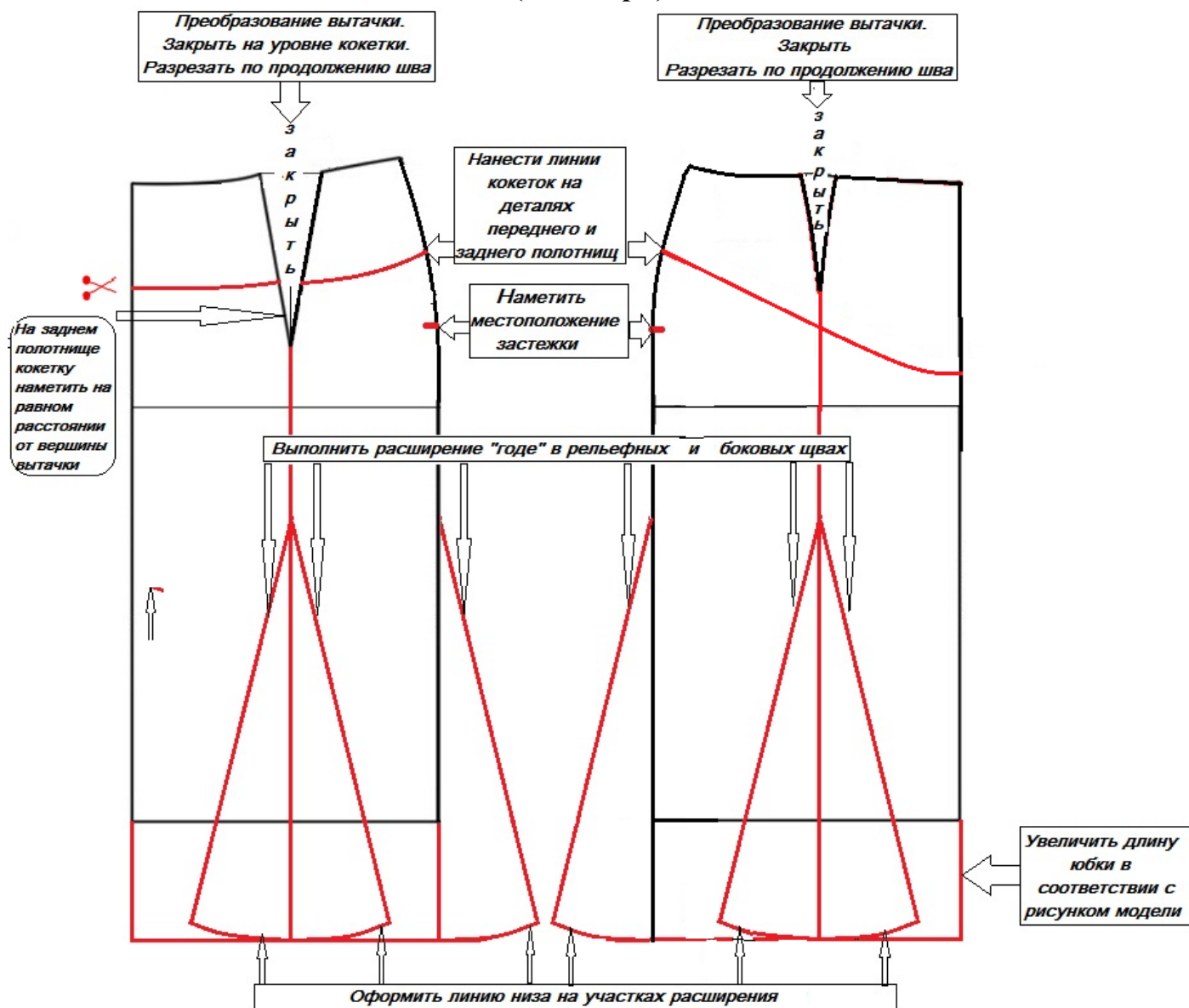


**Результат моделирования (приклеить готовые выкройки модели).**

**Карта пооперационного контроля. 9 класс.  
«Моделирование юбки с расширением «годе»»**

№ п/п	Критерии оценивания	Баллы	Баллы по факту
	<b>Нанесение новых линий фасона и надписей на чертеже основы юбки</b>	<b>9</b>	
1	Уточнение длины юбки в соответствии с эскизом	0,5	
2	Оформление линии кокетки переднего полотнища	0,5	
3	Оформление линии кокетки заднего полотнища	0,5	
4	Работа с талиевой вытачкой на заднем полотнище (надписи)	1	
5	Работа с талиевой вытачкой на переднем полотнище (надписи)	1	
6	Нанесение на чертеж расширения «годе» в рельефном шве переднего полотнища	1	
7	Нанесение на чертеж расширения «годе» в рельефном шве заднего полотнища	1	
8	Нанесение на чертеж расширения «годе» в боковых швах	1	
9	Оформление линии низа по месту расширений	1	
10	Нанесение отметки разреза под застежку	0,5	
11	Построение пояса	1	
	<b>Подготовка выкроек юбки к раскрою</b>	<b>11</b>	
12	Выполнение полного комплекта деталей, соответствие их намеченным линиям, модели, масштабу.....	2	
13	Правильное моделирование (оформление): деталей переднего полотнища ..... деталей заднего полотнища ..... детали пояса ..... кокеток .....	1,5 1,5 1 1	
14	Название деталей	0,5	
15	Количество деталей	1	
16	Наличие контрольных линий (долевые нити на деталях, сгибы деталей, линии середины, наличие меток под петли, наличие надсечек)	1	
17	Припуски на обработку каждого среза	1	
18	Аккуратность выполнения моделирования	0,5	
	<b>Итого</b>	<b>20</b>	

**Карта контроля практического задания по моделированию  
с нанесенными линиями фасона изделия и необходимыми надписями  
(для жюри)**



Готовые выкройки модели – результат моделирования  
(образец для жюри).

