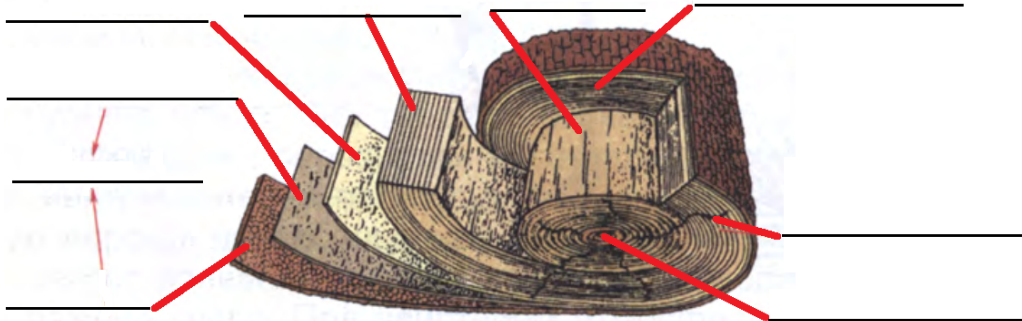


Всероссийская олимпиада по технологии
Муниципальный этап
Номинация «Техника и техническое творчество»
7 класс

(Тестовые задания 1-19 оцениваются в 1 балл, задание 20 – в 6 баллов)

1. Дополните рисунок “Строение ствола” соответствующими названиями:



2. Укажите твердые породы древесины в предложенном перечне лиственных (выберите несколько вариантов ответов):

- а) береза,
- б) бук,
- в) дуб,
- г) липа,
- д) ольха,
- е) осина

3. Установите соответствие между элементами левого и правого столбцов:

МЕХАНИЧЕСКИЕ СВОЙСТВА ДРЕВЕСИНЫ	
Понятие	Определение
1. Прочность	А. Свойство древесины восстанавливать первоначальную форму и размеры после прекращения действия нагрузок
2. Твердость	Б. Способность древесины выдерживать нагрузки, не разрушаясь
3. Упругость	В. Способность древесины сопротивляться внедрению в нее других, более твердых тел.

Ответ: 1- ____, 2- ____, 3- ____.

4. К механическим свойствам древесины относят: прочность, твердость, упругость. Напишите, какие еще вы знаете механические свойства древесины (должно быть несколько вариантов ответов):

Ответ: _____

5. Напишите все известные вам основные технологические свойства металлов (должно быть несколько вариантов ответов):

Ответ: _____

6. Дайте расшифровку следующих марок сталей: 12Х18Н10Т, 9ХВГ.

Ответ: 12Х18Н10Т - _____

9ХВГ - _____

7. Вставьте пропущенное слово.

Тонколистовая сталь в зависимости от толщины делится на кровельную сталь (0,5-0,8 мм), _____ (0,2-0,5 мм), и фольгу (тоньше 0,2 мм).

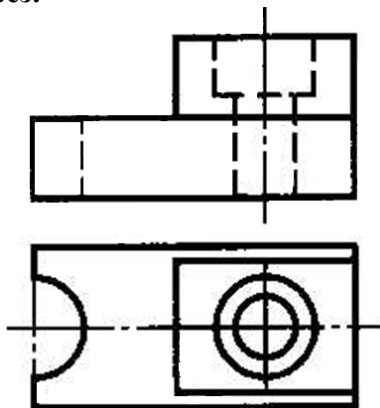
8. Вставьте пропущенные слова:

Проволоку толщиной менее 5 мм получают методом _____, а проволоку толщиной более 5 мм получают _____.

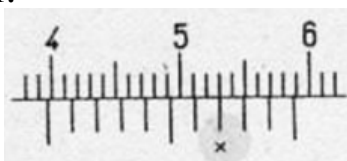
9. Допишите предложение.

Толстолистовой прокат – листовая сталь толщиной _____.

10. Постройте фронтальный разрез:



11. Какой размер показан на ШЦ-1?



Ответ: _____

12. Верны ли следующие утверждения?

Утверждение	Да	Нет
1. При соединении деталей гвоздями более тонкую из деталей прибивают к толстой		
2. Длина гвоздя должна быть в 2-3 раза больше прибиваемой детали		
3. Диаметр гвоздя не должен быть более 1/2,5 толщины прибиваемой детали. В противном случае в детали может появиться трещина		
4. Место забивания гвоздя должно отстоять от торца кромки детали на расстоянии не менее 1/3 ее толщины		

13. Напишите, какой длины должен быть шуруп для крепления фанеры толщиной 12 мм к доске толщиной 40 мм. Обоснуйте ответ.

Ответ: _____

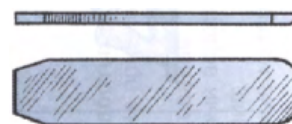
14. Установите соответствие между элементами левого и правого столбцов:

СЛОЖНЫЕ СОЕДИНЕНИЯ ДЕТАЛЕЙ ИЗ ДРЕВЕСИНЫ	
Понятие	Определение
1. Сращивание (наращивание)	А. Соединение по длине вдоль волокон
2. Сплачивание	Б. Соединение по ширине кромками
3. Вязка	В. Угловое соединение

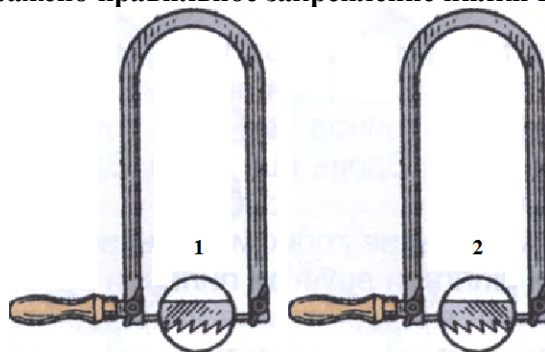
Ответ: 1- ____, 2- ____, 3- ____.

15. Для какого струга предназначен этот нож?

Ответ: _____.



16. На каком рисунке изображено правильное закрепление пилки в лобзике?



- а) на первом,
- б) на втором,
- в) на обоих.

17. О чем идет речь?

Это самый простой элемент геометрической резьбы треугольной формы. Это выемка тонкого, не очень объемного слоя древесины в форме неравностороннего треугольника.

Ответ: _____

18. Решите анаграмму, расставив буквы в правильной последовательности.

МЕПЕРАТ – это краски, растертые на яичном желтке или животном клее, смешанном с маслом. Используются в росписи по дереву.

Ответ:

--	--	--	--	--	--	--

19. Ступовые ножницы применяются для разрезания металла толщиной (отметьте правильный ответ):

- а) до 1 мм,
- б) до 2 мм,
- в) до 3 мм,
- г) до 4 мм,
- д) до 5 мм,
- е) до 6 мм.



20. Творческое задание: Сконструируйте сиденье для табурета

Технические условия:

1. Материал изготовления определите самостоятельно и укажите в эскизе.
2. Составьте эскиз сиденья.
3. Укажите названия технологических операций, применяемых при изготовлении данного изделия.

4. Перечислите инструменты и приспособления, необходимые для изготовления данного изделия.

5. Предложите вид отделки данного изделия.

6. Учитывается дизайн готового изделия.

Эскиз