

КЛЮЧИ

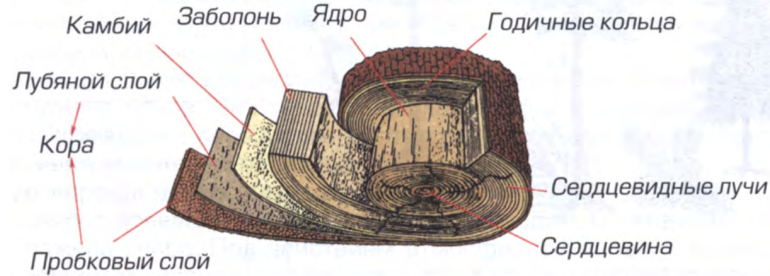
Муниципальный этап

Номинация «Техника и техническое творчество»

7 класс

(Тестовые задания 1-19 оцениваются в 1 балл, задание 20 – в 6 баллов)

1.



2. Твердые породы древесины:

- а) береза,
- б) бук,
- в) дуб.

3. 1-Б, 2-В, 3-А.

4. влажность, ударная вязкость (!!! вместо “ударная вязкость” ПРАВИЛЬНЫМ СЛЕДУЕТ СЧИТАТЬ ТАКЖЕ ОТВЕТ “вязкость”).

5. Технологические свойства металлов: обрабатываемость резанием, ковкость, свариваемость, жидкотекучесть, прокаливаемость, износостойкость, коррозионная стойкость.
!!! ПРАВИЛЬНЫМ СЛЕДУЕТ СЧИТАТЬ ТАКЖЕ ОТВЕТ, В КОТОРОМ ПЕРЕЧИСЛЕННЫ 5 или 6 СВОЙСТВ ИЗ ЧИСЛА ПРИВЕДЕННЫХ ЗДЕСЬ !!!

6. 12Х18Н10Т – конструкционная легированная сталь с содержанием углерода 0,12%, хрома 18%, никеля 10%, титана не более 1,5%.

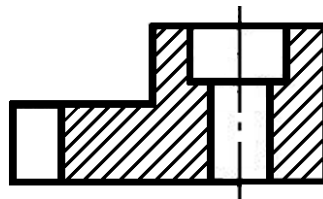
9ХВГ – инструментальная легированная сталь с содержанием углерода 0,9%, хрома не более 1,5%, вольфрама не более 1,5%, марганца не более 1,5%.

7. жель.

8. Проволоку толщиной менее 5 мм получают методом волочения, а проволоку толщиной более 5 мм получают прокаткой.

9. Более 2 мм.

10.



11. 39 мм + 0,7 мм = **39,7 мм.**

12.

Утверждение	Да	Нет
1. При соединении деталей гвоздями более тонкую из деталей прибавают к толстой	+	
2. Длина гвоздя должна быть в 2-3 раза больше прибиваемой детали	+	
3. Диаметр гвоздя не должен быть более 1/2,5 толщины прибиваемой детали. В противном случае в детали может появиться трещина.		+
4. Место забивания гвоздя должно отстоять от торца кромки детали на расстоянии не менее 1/3 ее толщины		+

13. !!! ОЦЕНИВАТЬ ОТВЕТ УЧЕНИКА СЛЕДУЕТ ПО ОБЩЕМУ СМЫСЛУ !!!

Шуруп должен быть длиной не менее 24 мм, так как длина шурупа должна быть в 2-3 раза больше толщины верхней детали. Максимальная длина должна быть такой, чтобы шуруп при соединении двух деталей не прошел насквозь.

14. 1-А, 2-Б, 3-В.

15. На рисунке нож для шерхебеля.

16. а) Правильное закрепление пилки в лобзике на первом рисунке.

17. Сколышек.

18.

Т	Е	М	П	Е	Р	А
---	---	---	---	---	---	---

19. б) до 2 мм.

20. Критерии оценивания творческого задания с развёрнутым ответом

Содержание верного ответа	Кол-во баллов
1. Эскиз изделия выполнен правильно	1 б.
2. Материал изготовления выбран и обоснован	1 б.
3. Перечислены основные технологические операции, которые должны быть применены при изготовлении	1 б.
4. Перечислены все инструменты и приспособления, необходимые для изготовления данного изделия, согласно перечню технологических операций, который привел ученик (см. пункт 3)	1 б.
5. Грамотно подобран вид отделки	1 б.
6. Предложен авторский дизайн готового изделия	1 б.
Примечание. Баллы не дробить	
Итого:	6 б.