

Ключи
Всероссийская олимпиада по технологии
Муниципальный этап

Номинация «Культура дома и декоративно-прикладное творчество»

8 класс

(Тестовые задания 1-24 оцениваются в 1 балл, задание 25 – в 11 баллов)

1. б) кожевенная промышленность; д) текстильная промышленность.
2. Ответ: Без борща обед – не обед, а без свеклы борща нет.
3. Ответ: блины.
4. Ответ: 1 - В, 2 - Г, 3 - Е, 4 - А, 5 - Б, 6 - Д.
5. Ответ: какао.
6. в) тушение.
7. Ответ: муку.
8. Ответ считается правильным, если участник перечисли хотя бы два способа: по кромке, по звуку, по характеру нитей, по растяжению.
9. а) сердцевины, коркового и чешуйчатого слоёв.
10. Ответ: 1 - да, 2 - нет, 3 - нет, 4 - да.
11. а) искусственные.
12. б) игла погнута; г) толщина ткани не соответствует номеру иглы
13. Ответ: для предохранения нитки от перетирания в процессе пошива.
14. а) приводом.
15. Ответ: т.к. ширина ткани 90 см, то на юбку потребуется 2 длины, поэтому $2D_{\text{д}} + 10$ см (припуск) = $2 \times 60 + 10 = 130$ см. Допускается ответ 128-140 см.

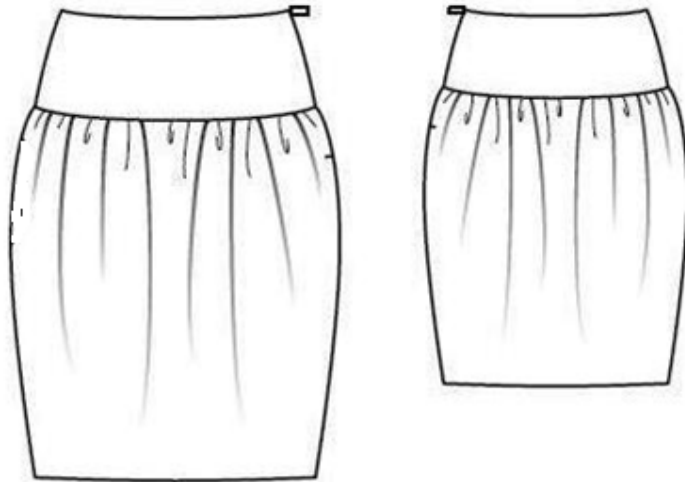
16.

1	Стачать боковые срезы	2
2	Удалить нитки сметывания на участке застежки	5
3	Приметать молнию	6
4	Сметать боковые срезы	1
5	Притачать молнию	7
6	Удалить нитки сметывания на участке стачивания	3
7	Разутюжить припуски шва	4

17. Ответ: б) 45°
18. Ответ: 1 – боковой срез, 2 – верхний срез, 3 – вытачка, 4 – средний срез или линия середины, 5 – нижний срез.
19. Ответ: жабо.
20. г) кромочная петля
21. б) кантри
22. Ответ: прибыль.
23. в) излучения света раскаленной вольфрамовой нитью.
24. Ответ: кондитер.
25. **Творческое задание.**

1. Название и количество деталей кроя
- 1 – Кокетка переднего полотнища – 1 деталь
- 2 – Кокетка заднего полотнища – 1 деталь
- 3 – Переднее полотнище – 1 деталь
- 4 – Заднее полотнище – 1 деталь

2. Эскиз модели



3. Описание внешнего вида изделия

Наименование изделия юбка

Характеристика ткани держателе форму легкие юбочные ткани

Силуэт юбка, заужена книзу, расширена по бедрам

Описание деталей: переднее и заднее полотнище юбки с кокетками, верхний срез полотнищ юбки собран, застежка на молнию, расположенную в левом боковом шве.

Название и количество деталей кроя – 3 балла

Эскиз модели – 3 балла

Описание внешнего вида изделия - 5 баллов