

Всероссийская олимпиада по технологии
Муниципальный этап

Номинация «Культура дома и декоративно-прикладное творчество»

7 класс

(Тестовые задания 1-19 оцениваются в 1 балл, задание 20 – в 6 баллов)

1. Приведите примеры материальных технологий.

- 1) _____
- 2) _____
- 3) _____

2. Установите последовательность приготовления рисовой молочной каши, вписав напротив операции соответствующую цифру.

	Влейте горячее молоко, размешайте
	Добавить соль и сахар
	В кипящую воду всыпьте подготовленный рис и варите 20 мин, периодически помешивая
	Продолжайте варку при слабом кипении в течении 30-40 мин
	Готовую кашу положите в тарелку и полейте растопленным сливочным маслом

3. Впишите пропущенное слово:

Вещества - поставщики энергии, содержащиеся в сливочном и растительном масле, называются _____.

4. Напишите названия растений, из которых можно приготовить травяной чай.

- 1) _____
- 2) _____
- 3) _____
- 4) _____
- 5) _____

5. В кожуре какого фрукта содержится намного больше полезных веществ, чем в мякоти?

Ответ: _____

6. Вставьте пропущенные слова:

Текстильные волокна по происхождению делятся на _____ и _____.

7. Выберите правильные ответы:

Какое волокно горит ярко-желтым пламенем, с наличием светящегося уголька и выделением запаха жженой бумаги?

- | | |
|------------|----------------------|
| а) хлопок; | в) шерсть; |
| б) лен; | г) натуральный шелк. |

8. Совокупность операций, в результате которых из волокнистой массы получается пряжа, называется:

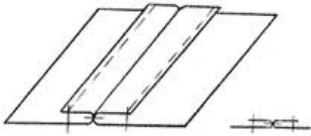
- а) прядение;

- б) скручивание;
- в) формирование пряжи.

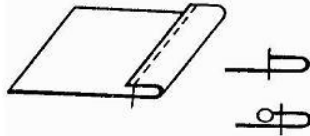
Ответ: а) прядение

9. Какие машинные швы соответствуют следующим условным обозначениям? Выберите из списка название шва и впишите в соответствующую ячейку

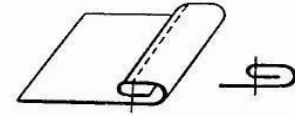
- А - Вподгибку с открытым срезом
- Б - Вподгибку с закрытым срезом
- В - Стачной вразутюжку



1 - _____



2 - _____

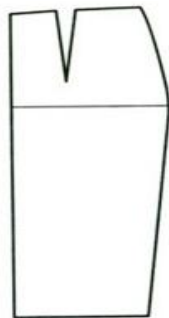


3 - _____

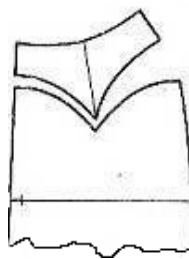
10. Электропривод швейной машины состоит из:

- а) электродвигателя и двигателя ткани;
- б) махового колеса и педали;
- в) махового колеса и реечного механизма;
- г) электродвигателя и педали.

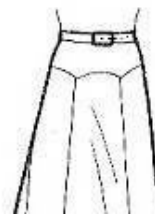
11. Впишите названия деталей юбки в соответствии с рисунком.



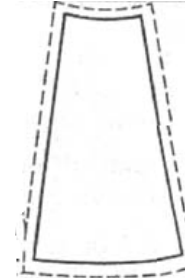
А - _____



Б - _____



В - _____



12. Какие измерения сокращено обозначают следующими буквами?

- Ш - _____
- С - _____
- Д - _____

13. Вставьте пропущенное слово в определение.

_____ - это значит соединить части одной детали или соединить мелкие детали с основными стежками временного назначения.

14. О чем идет речь?

Это головной убор, соединенный с одеждой. Он составляет с ней единое целое даже в том случае, когда делается съемным. Известен много веков.

Ответ: _____

15. Вставьте пропущенное слово.

Декупаж - это искусство украшения предметов путем наклеивания вырезок цветной _____ в сочетании со специальными эффектами.

16. Какое оборудование и мебель входят в зону рабочего треугольника на кухне?

- а) обеденный стол, холодильник, плита, мойка;
- б) холодильник, плита, мойка;
- в) обеденный стол, плита, мойка;
- г) разделочный стол, обеденный стол, плита.

17. Какие операции включает в себя уход за комнатными растениями?

- 1) _____
- 2) _____
- 3) _____

18. Какие растения относятся к комнатным?

- а) алоэ; б) астра; в) герань; г) осот.

19. Решите анаграмму, расставив буквы в правильной последовательности.

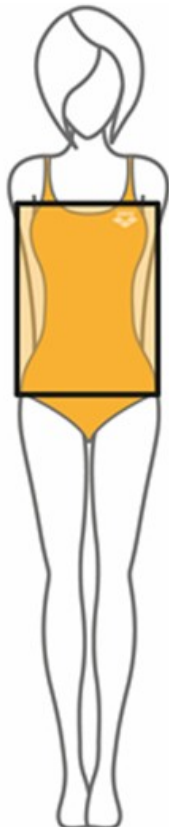
АРТИЖИТСВ – это оформитель витрин и выставок. Разрабатывает их дизайн. Оборудует витрины и другие элементы выставочных комплексов

Ответ:

--	--	--	--	--	--	--	--	--

20. Творческое задание.

На рисунке представлен тип женской фигуры Прямоугольник.



1. Выполните рядом с рисунком эскиз модели для фигуры Прямоугольник.
2. Опишите внешний вид модели по предложенной форме.
3. Дайте рекомендации по подбору одежды и аксессуаров для данной фигуры.

1. Описание внешнего вида изделия

Наименование изделия _____

Характеристика ткани _____

Силуэт _____

Покрой _____

Застежка _____

Описание деталей: _____

2. Рекомендации по подбору одежды и аксессуаров
