

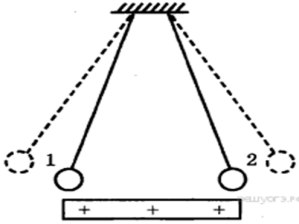
Контрольная работа по физике в 8 классе

Вариант 2.

1. Благодаря каким видам теплопередачи в ясный летний день нагревается вода в водоёмах?

- А) только излучению;
- Б) только конвекции;
- В) излучению и теплопроводности;
- Г) конвекции и теплопроводности.

2. К двум заряженным шарикам, подвешенным на изолирующих нитях, подносят положительно заряженную стеклянную палочку. В результате положение шариков изменяется так, как показано на рисунке (пунктирными линиями указано первоначальное положение).



Это означает, что

- А) оба шарика заряжены положительно;
- Б) оба шарика заряжены отрицательно;
- В) первый шарик заряжен положительно, а второй — отрицательно;
- Г) первый шарик заряжен отрицательно, а второй — положительно.

3. Железная и медная заклёпки имеют одинаковую массу и температуру. Заклёпки опустили в холодную воду. Почему нагретые детали в воде охлаждаются быстрее, чем на воздухе?

4. Чему равна масса водяного пара, если при его конденсации при температуре 100°C выделяется количество теплоты 460 кДж ?

5. Установите соответствие между физическими величинами и формулами, по которым эти величины определяются. К каждой позиции первого столбца подберите соответствующую позицию второго и запишите в таблицу выбранные цифры под соответствующими буквами.

Физические величины	Формулы
А) удельная теплота плавления	1) $Q/ m * \Delta t$
Б) удельная теплоёмкость	2) Q/ m
В) количество теплоты, необходимое для парообразования вещества при температуре кипения	3) $c*m * \Delta t$
	4) $\lambda*m$
	5) $L*m$

А	Б	В

6. В алюминиевой кастрюле, масса которой 500 г, нагрели 2 л воды от 30 градусов до кипения. Какое количество теплоты получили кастрюля и вода?

7. * Двигатель трактора за 3 ч израсходовал 45 кг бензина. Его мощность 57,5 кВт. Найдите КПД двигателя трактора (удельную теплоту сгорания бензина принять равной 46 МДж/кг).